



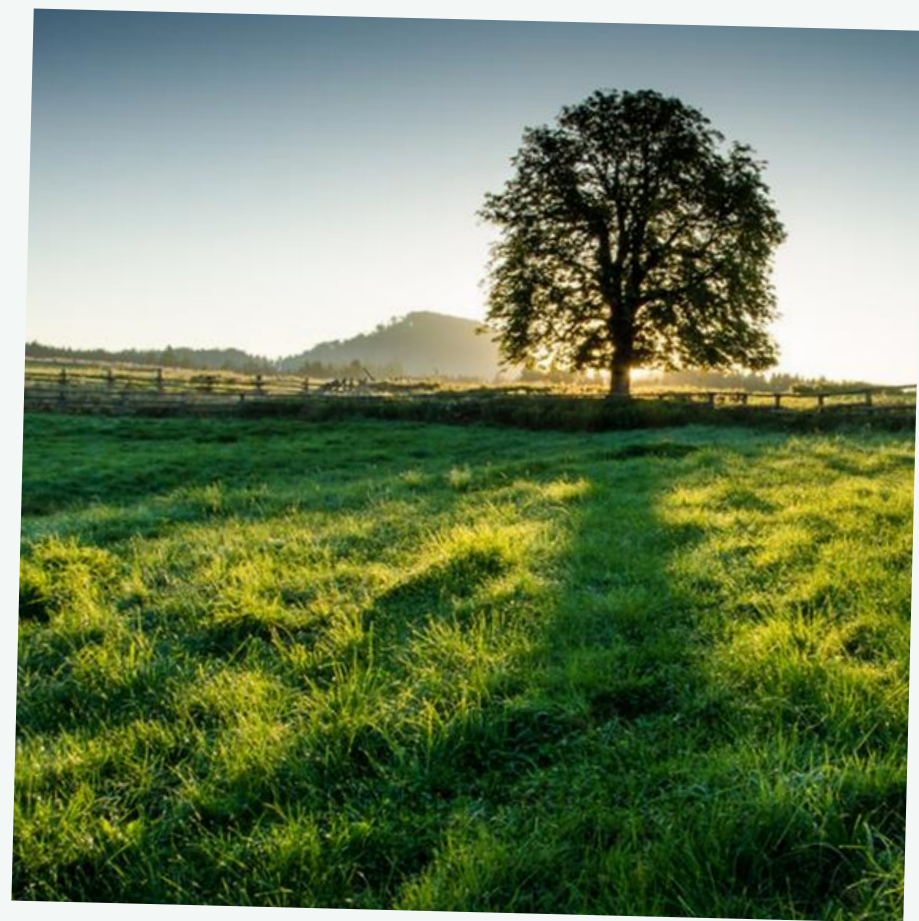
JABLUNKOV 7. ŘÍJNA 2024

# Život se stromy

MARCELA KLEMENSOVÁ

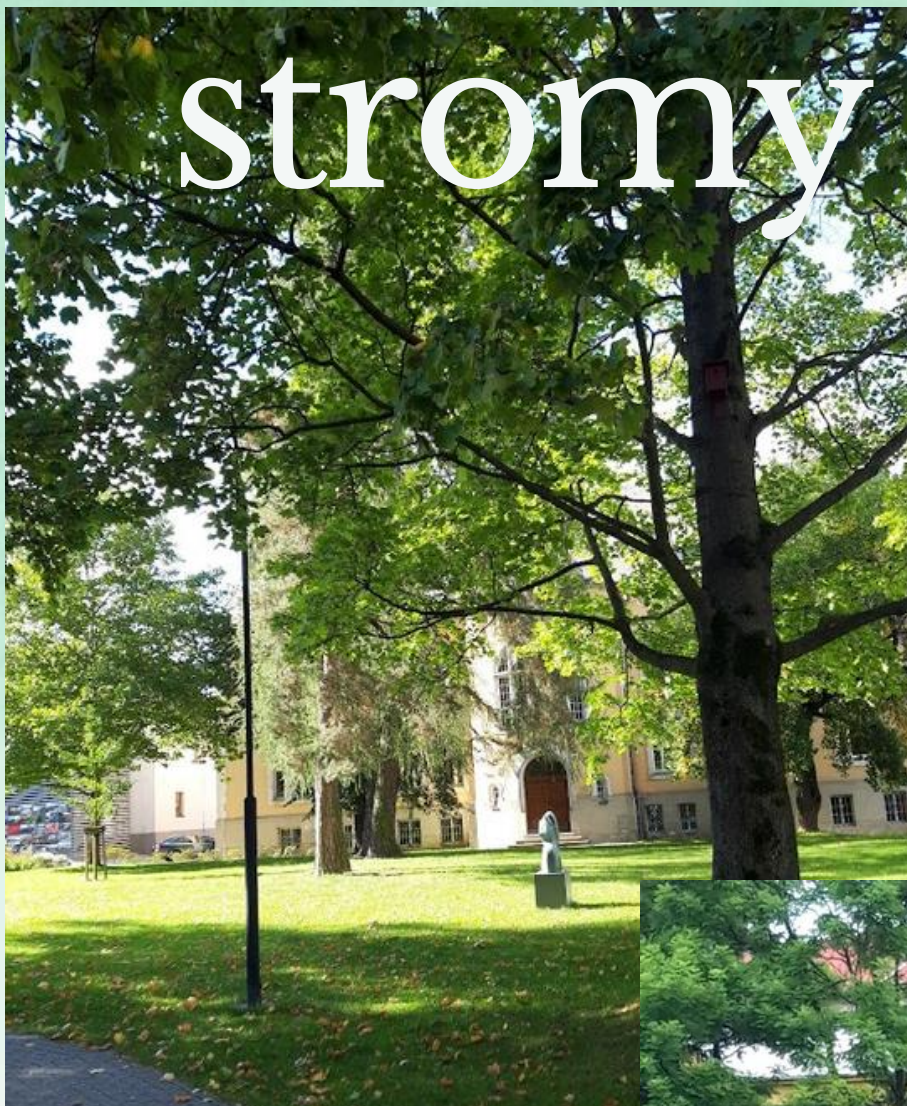


# dřeviny rostoucí mimo les



*dřeviny na lesním pozemku*

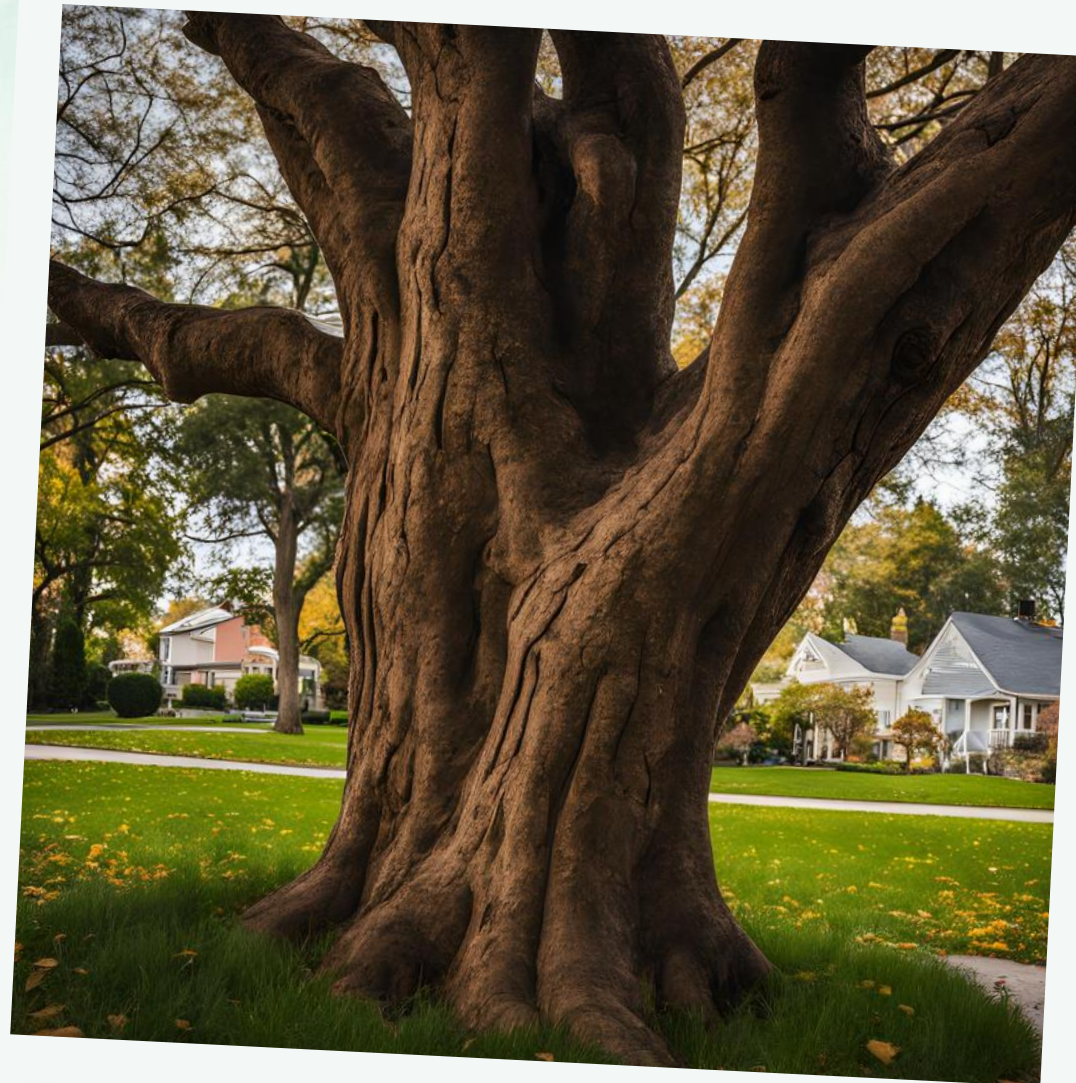
# stromy ve městě



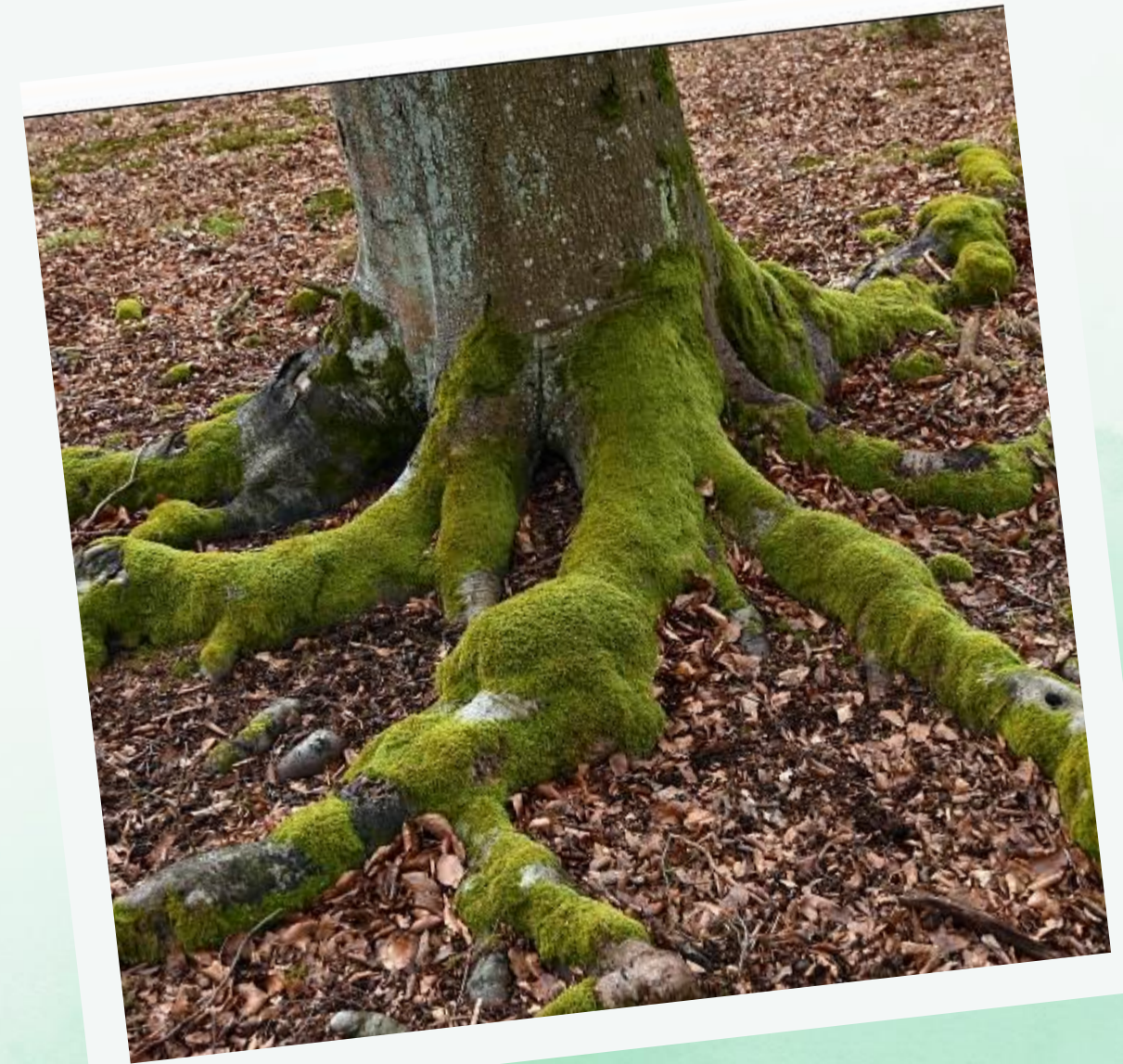
# Co je to strom



**koruna  
a korunový zápoj**



**kmen**



**kořeny  
a kořenový prostor**

# Co je to strom



**majetek**



**spojení s minulostí**

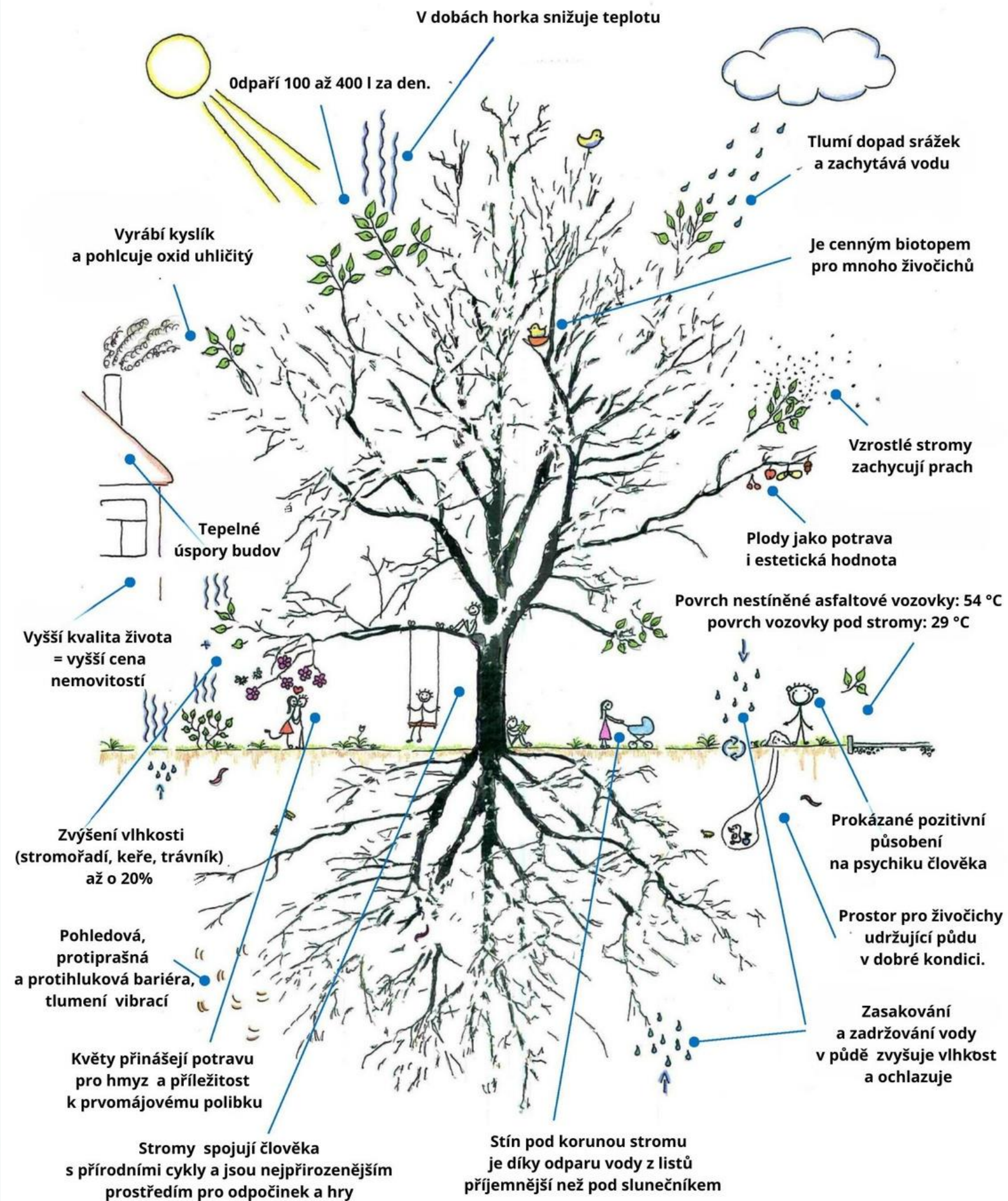


**hrozba**

# stromy ve městě

- benefity - přínosy
- ekosystémové služby

**Potřebujeme vzrostlé stromy!**

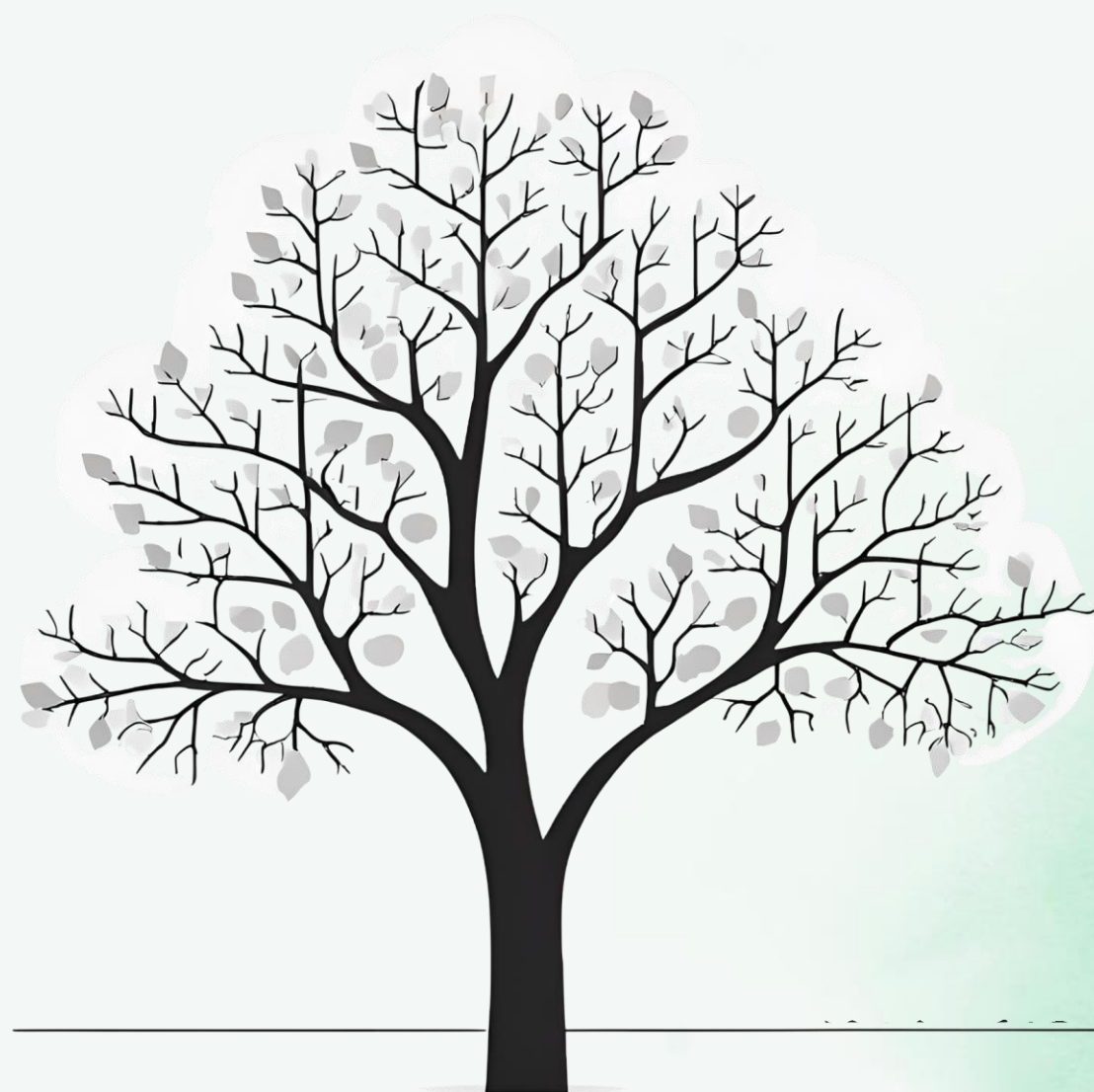


# jaká je cena stromů?

dub: výška 30 m, obvod kmene 3 m, průměr kmene 95 cm, objem dřeva 10 m<sup>3</sup>

palivové dřevo: 54 000 Kč

živý strom: 1 060 000 Kč

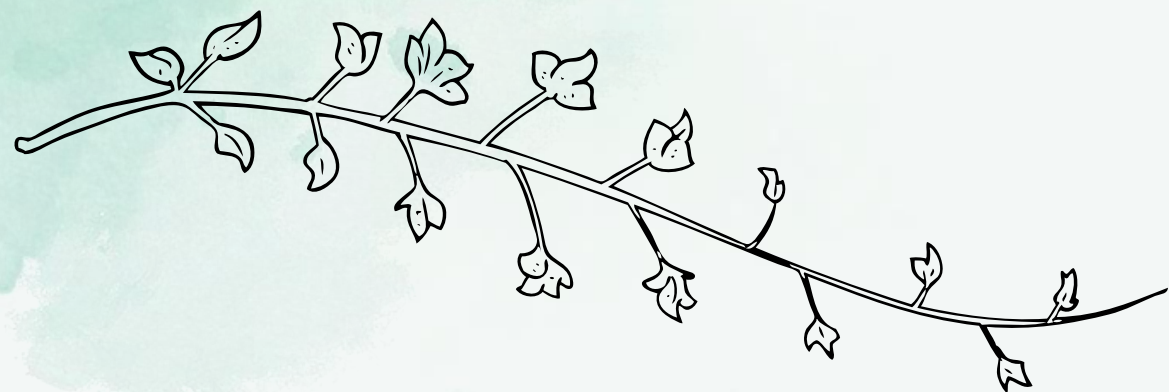


# jaká je cena stromů?

ekosystémová služba

klimatizace

pod stromy je v parném dni o 20-25°C  
chladněji, než na povrchu chodníku,  
silnice či vydlážděného náměstí



**park Antonína Szpyrce**

rozloha: 0,3 ha

chladičí výkon: 6 300kWh/den

cena za chlazení: 28 350 Kč/den





# Péče o stromy



zálivka

zakládací  
a tvarovací řez

podchodná  
a podjezdná výška

ochrana kmene  
a kořenů



mladý  
stromek



vzrostlý  
strom

zdravotní řez

ochrana  
kořenového  
prostoru (stavba,  
orba)

ochrana biotopu

Bez následné péče: až 62 % stromů neperspektivních  
Kvalitní výsadba i péče: jen 11% stromů neperspektivních





# Právní minimum

**Kácení a poškození stromu**

§ 114/1992, o ochraně  
přírody a krajiny

**Účastník řízení, stížnost a  
podnět**

§ 500/2004, správní řád



**Sousedí**

§ 89/2012, občanský zákoník

**Omezení vlastnického práva**

§ 1013 - imise

§ 1016 - plody spadlé  
na sousedův pozemek,  
šetrný ořez

§ 1017 - vzdálenost 3 m od  
hranice pozemku





# Anketa Alej roku

[www.alejroku.cz](http://www.alejroku.cz)

Ukončení nominační fáze středa 30. 10. 2024

Zahájení hlasovací fáze středa 06. 11. 2024

Ukončení hlasovací fáze středa 29. 01. 2025

Vyhlášení výsledků ankety středa 05. 02. 2025



# Děkujeme za milé setkání

Marcela

Klemensová

Markéta

Kolátková

ARNIKA - CENTRUM PRO PODPORU OBČANŮ

[marcela.klemensova@arnika.org](mailto:marcela.klemensova@arnika.org)

777 104 230

[arnika.org/stromy](http://arnika.org/stromy)

