



ŘEDITELSTVÍ SILNIC A DÁLNIC ČR

vaše zn.:
naše zn.: 9/14-32200/IV/VO
vyřizuje: Voráček
tel.: +420 386 792 115
e-mail: tomas.voracek@rsd.cz

OÚ Frahelž

České Budějovice 29.1.2014

Věc: Žádosti o povolení kácení stromů

Ředitelství silnic a dálnic ČR správa České Budějovice předkládá k vyjádření žádosti o pokácení stromů u silnice I/24 k.ú. Vaší obce v majetku ŘSD ČR.

V příloze předkládáme žádosti na pokácení 9 ks stromů.

Jedná se o stromy ohrožující bezpečnost silničního provozu, jednak svým umístěním v krajnici komunikace a jednak kvůli jejich zdravotnímu stavu.

Děkuji za brzké vyjádření a s pozdravem

Voráček Tomáš
vedoucí oddělení údržby
Správy České Budějovice

ŽÁDOST O POVOLENÍ POKÁCENÍ STROMU

Jako vlastník (nájemce) žádám o povolení pokácení stromu a uvádím následující údaje a přikládám níže uvedené doklady:

Organizace: ŘSD ČR České Budějovice
Zodpovědný pracovník: Tomáš Voráček (tomas.voracek@rsd.cz)
Adresa: Lidická třída 110/49

Plocha: Stromy 024 (km 001-010)
Číslo stromu: 1899
Specifikace dřeviny: Tilia cordata (lípa malolistá)
Obvod kmene ve výšce 130 cm nad zemí: 194 cm
Výška stromu: 17.0 m
Umístění stromu: viz. mapová příloha

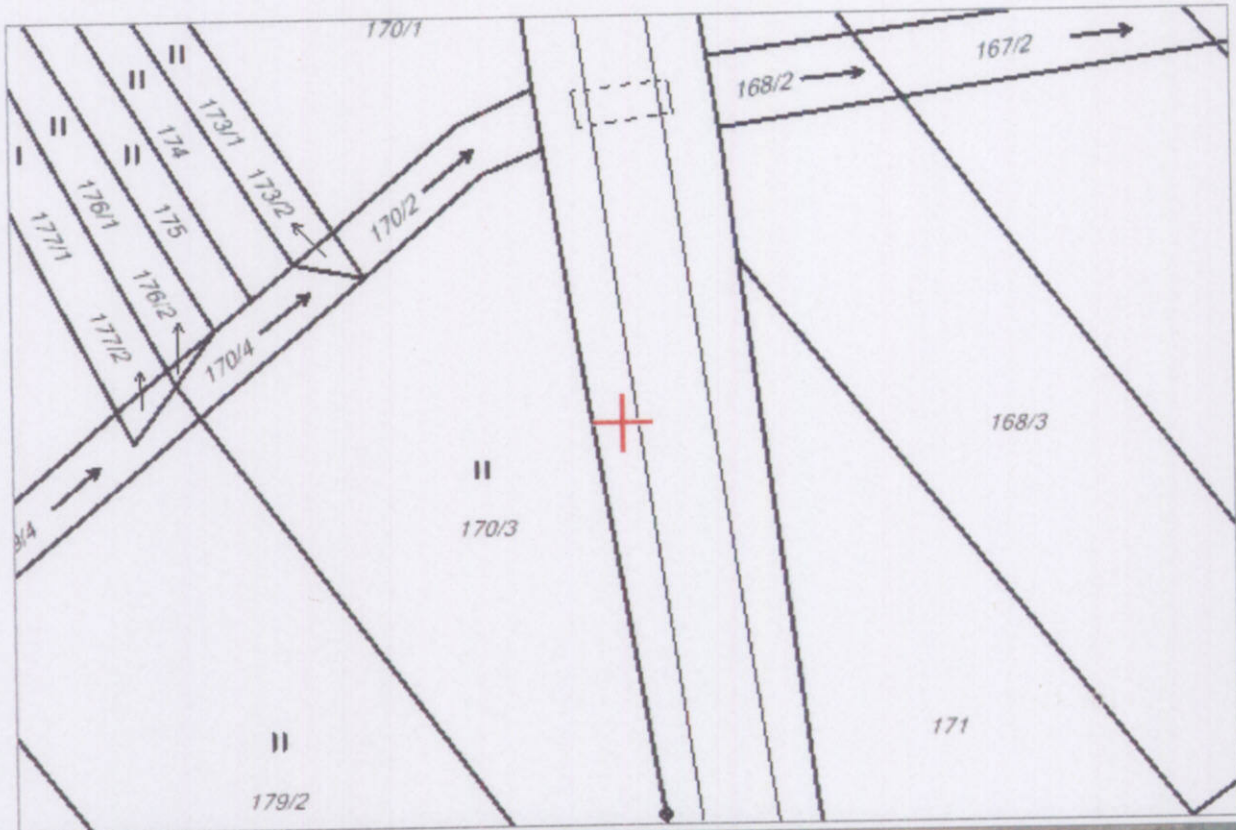
Zdůvodnění žádosti:

- rizikový strom doporučený k odstranění
- Zcela odumřelý.

Fotodokumentace:



Mapová příloha



ŽÁDOST O POVOLENÍ POKÁCENÍ STROMU

Jako vlastník (nájemce) žádám o povolení pokácení stromu a uvádím následující údaje a přikládám níže uvedené doklady:

Organizace: ŘSD ČR České Budějovice
Zodpovědný pracovník: Tomáš Voráček (tomas.voracek@rsd.cz)
Adresa: Lidická třída 110/49

Plocha: Stromy 024 (km 001-010)
Číslo stromu: 1901
Specifikace dřeviny: Tilia cordata (lípa malolistá)
Obvod kmene ve výšce 130 cm nad zemí: 219 cm
Výška stromu: 18.0 m
Umístění stromu: viz. mapová příloha

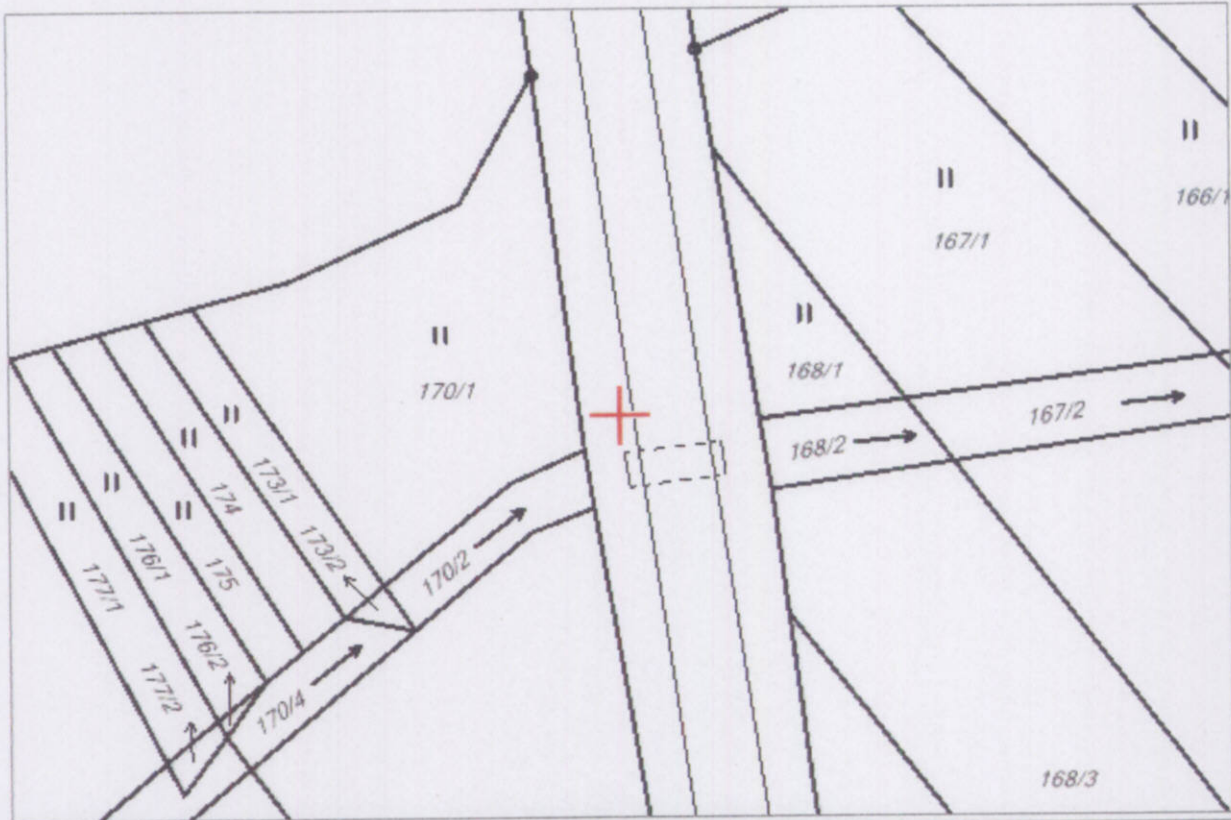
Zdůvodnění žádosti:

- výrazně snížená vitalita - začínající ústup
- rizikový strom doporučený k odstranění
- zdravotní stav výrazně zhoršený
- Tlaková vidlice v kosterním větvení. Infekce kmene. Infekce větví. Silné suché větve v koruně.

Fotodokumentace:



Mapová příloha



ŽÁDOST O POVOLENÍ POKÁCENÍ STROMU

Jako vlastník (nájemce) žádám o povolení pokácení stromu a uvádím následující údaje a přikládám níže uvedené doklady:

Organizace: ŘSD ČR České Budějovice
Zodpovědný pracovník: Tomáš Voráček (tomas.voracek@rsd.cz)
Adresa: Lidická třída 110/49

Plocha: Stromy 024 (km 001-010)
Číslo stromu: 408
Specifikace dřeviny: Tilia cordata (lípa malolistá)
Obvod kmene ve výšce 130 cm nad zemí: 163 cm
Výška stromu: 21.0 m
Umístění stromu: viz. mapová příloha

Zdůvodnění žádosti:

- výrazně snížená vitalita - začínající ústup
- rizikový strom doporučený k odstranění
- zdravotní stav výrazně zhoršený
- Infekce báze kmene. Infekce kmene. Podezření na infekci kořenů. Z větší části odumřelý.

Fotodokumentace:



Mapová příloha



ŽÁDOST O POVOLENÍ POKÁCENÍ STROMU

Jako vlastník (nájemce) žádám o povolení pokácení stromu a uvádím následující údaje a příkládám níže uvedené doklady:

Organizace: ŘSD ČR České Budějovice
Zodpovědný pracovník: Tomáš Voráček (tomas.voracek@rsd.cz)
Adresa: Lidická třída 110/49

Plocha: Stromy 024 (km 001-010)
Číslo stromu: 1903
Specifikace dřeviny: Tilia cordata (lípa malolistá)
Obvod kmene ve výšce 130 cm nad zemí: 244 cm
Výška stromu: 23.0 m
Umístění stromu: viz. mapová příloha

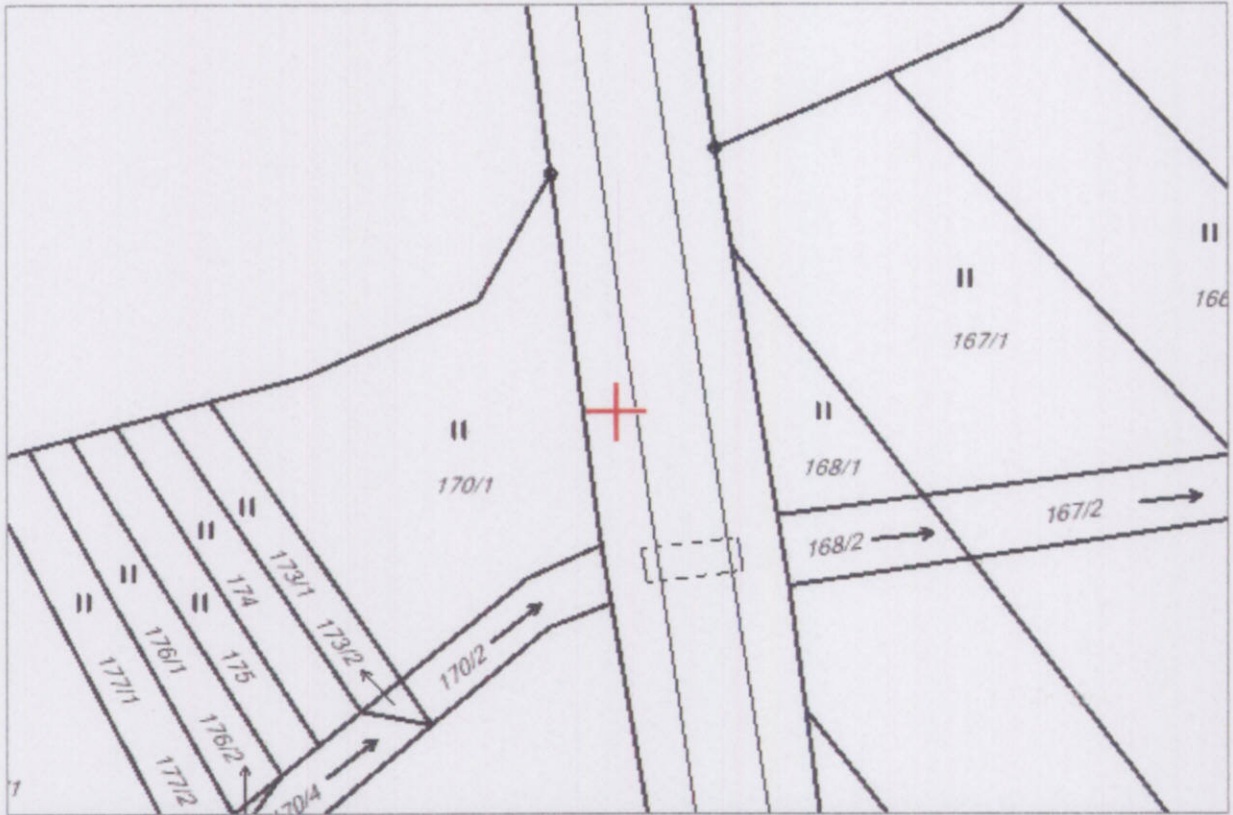
Zdůvodnění žádosti:

- vitalita zřetelně narušená - stagnace růstu
- jedinec doporučený pro detailní hodnocení
- zdravotní stav zhoršený
- Tlaková vidlice v kosterním větvení. Silné suché větve v koruně.

Fotodokumentace:



Mapová příloha



ŽÁDOST O POVOLENÍ POKÁCENÍ STROMU

Jako vlastník (nájemce) žádám o povolení pokácení stromu a uvádím následující údaje a přikládám níže uvedené doklady:

Organizace: ŘSD ČR České Budějovice
Zodpovědný pracovník: Tomáš Voráček (tomas.voracek@rsd.cz)
Adresa: Lidická třída 110/49

Plocha: Stromy 024 (km 001-010)
Číslo stromu: 412
Specifikace dřeviny: Tilia cordata (lípa malolistá)
Obvod kmene ve výšce 130 cm nad zemí: 241 cm
Výška stromu: 19.0 m
Umístění stromu: viz. mapová příloha

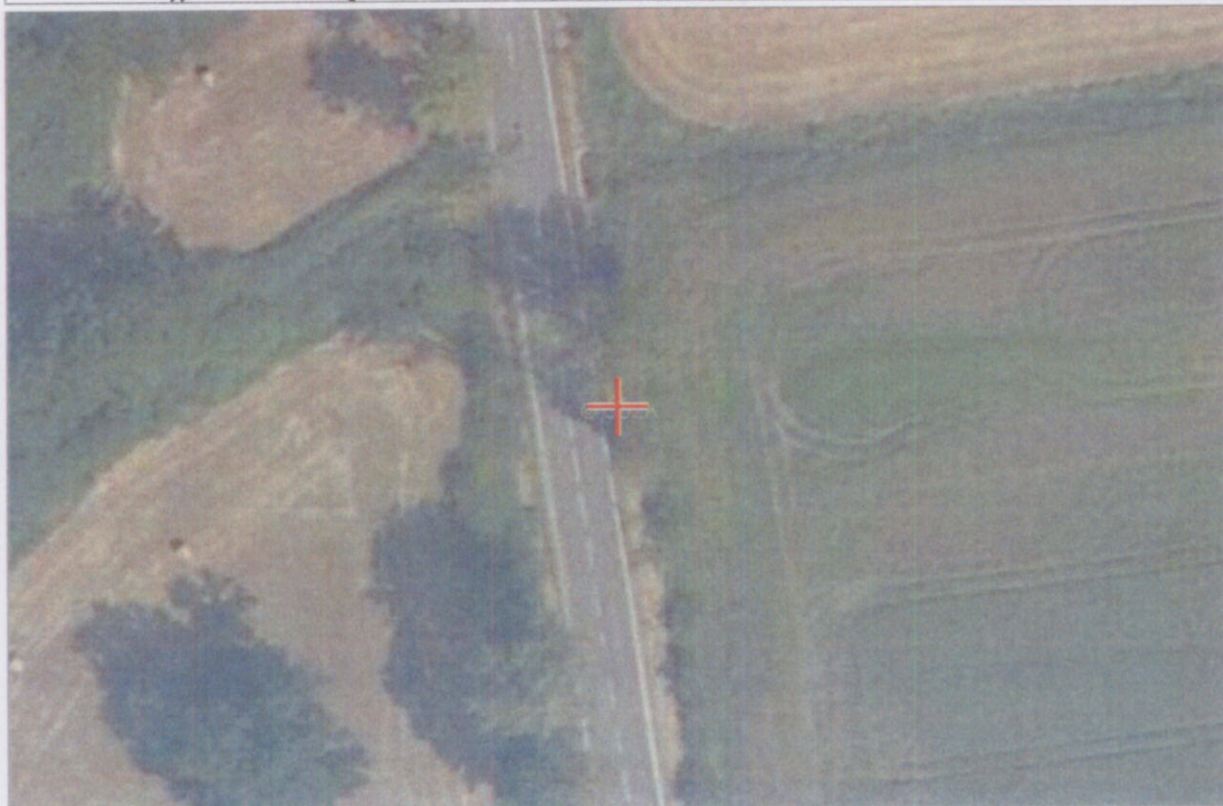
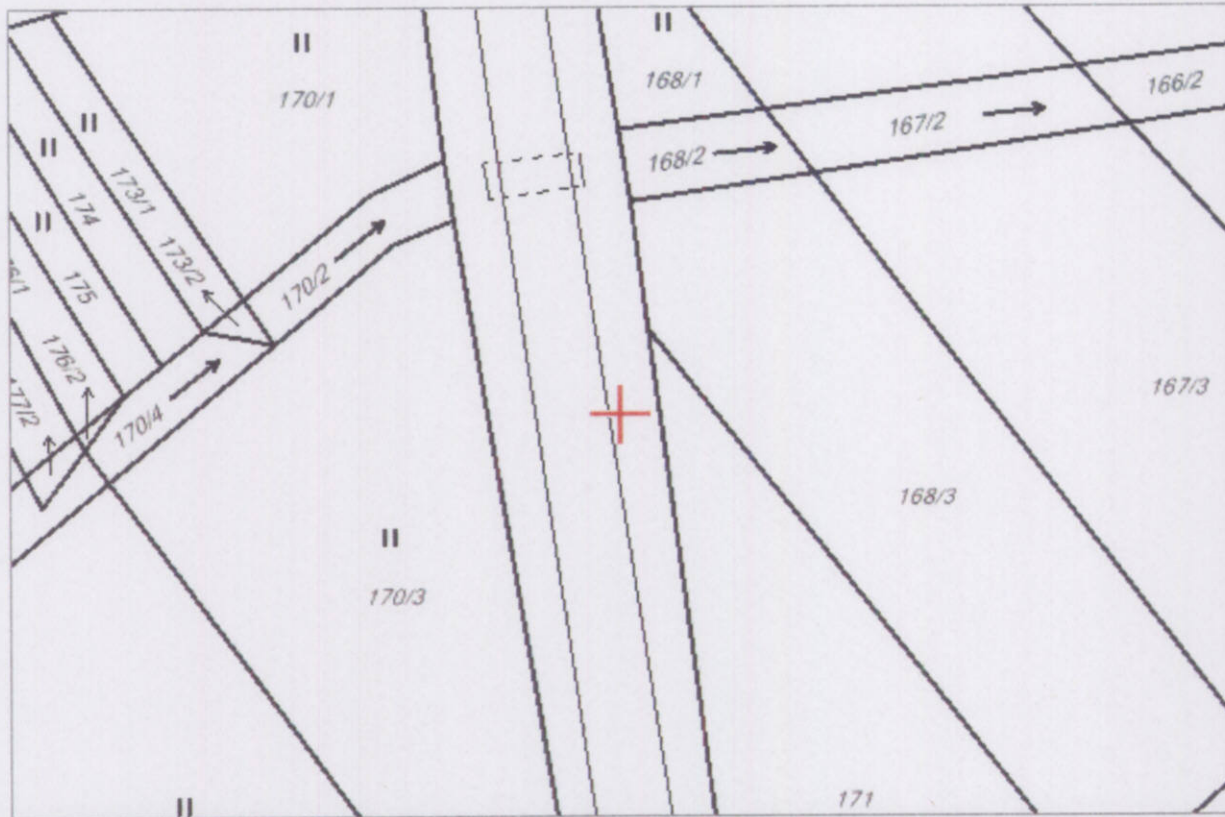
Zdůvodnění žádosti:

- výrazně snížená vitalita - začínající ústup
- rizikový strom doporučený k odstranění
- zdravotní stav výrazně zhoršený
- Infekce báze kmene. Infekce kmene. Tlaková vidlice v kosterním větvení. Z větší části odumřelý.

Fotodokumentace:



Mapová příloha



ŽÁDOST O POVOLENÍ POKÁCENÍ STROMU

Jako vlastník (nájemce) žádám o povolení pokácení stromu a uvádím následující údaje a přikládám níže uvedené doklady:

Organizace: ŘSD ČR České Budějovice
Zodpovědný pracovník: Tomáš Voráček (tomas.voracek@rsd.cz)
Adresa: Lidická třída 110/49

Plocha: Stromy 024 (km 001-010)
Číslo stromu: 413
Specifikace dřeviny: Tilia cordata (lípa malolistá)
Obvod kmene ve výšce 130 cm nad zemí: 238 cm
Výška stromu: 17.0 m
Umístění stromu: viz. mapová příloha

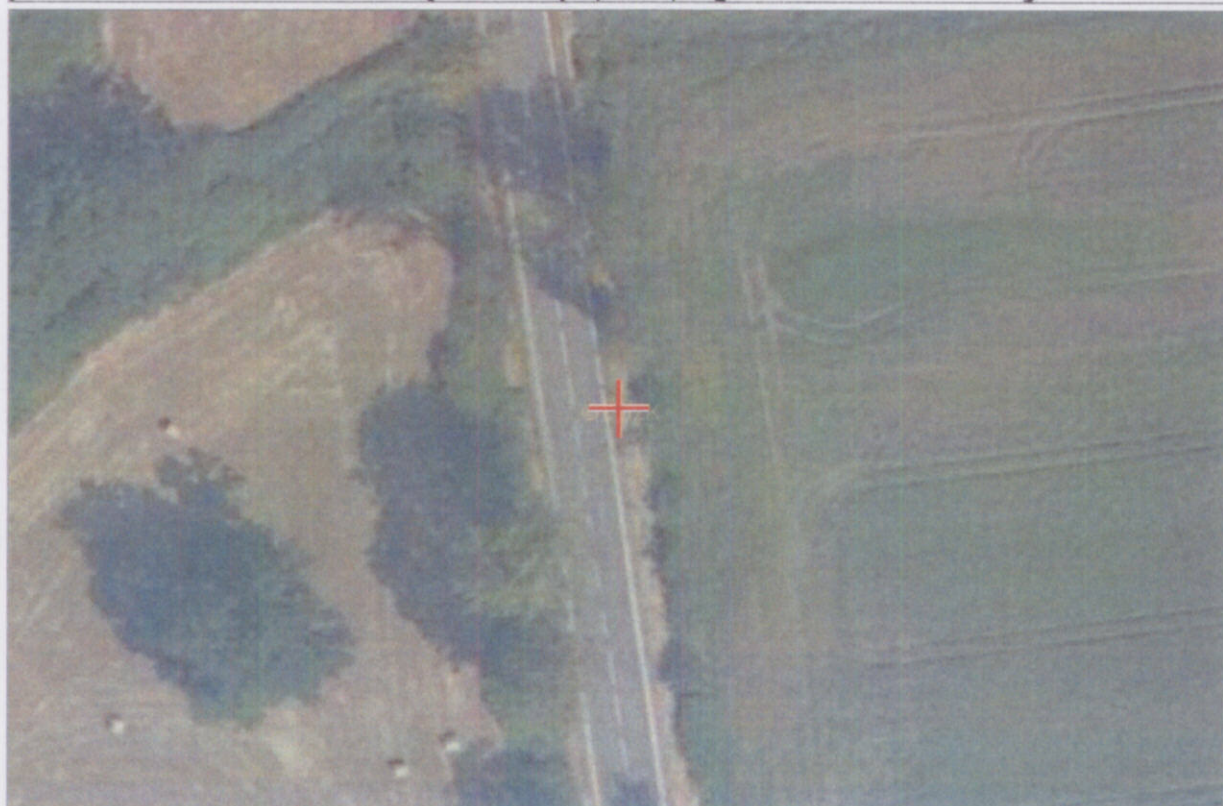
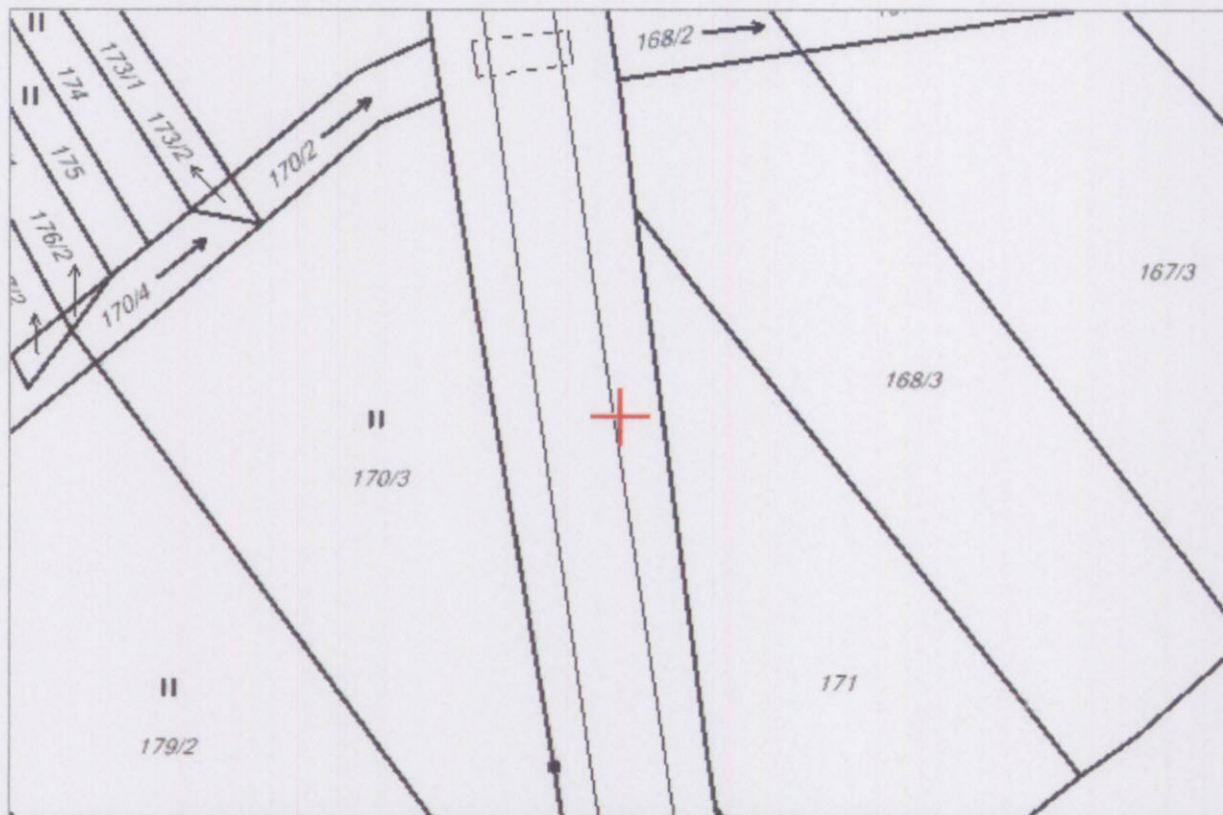
Zdůvodnění žádosti:

- rizikový strom doporučený k odstranění
- Z větší části odumřelý.

Fotodokumentace:



Mapová příloha



ŽÁDOST O POVOLENÍ POKÁCENÍ STROMU

Jako vlastník (nájemce) žádám o povolení pokácení stromu a uvádím následující údaje a přikládám níže uvedené doklady:

Organizace: ŘSD ČR České Budějovice
Zodpovědný pracovník: Tomáš Voráček (tomas.voracek@rsd.cz)
Adresa: Lidická třída 110/49

Plocha: Stromy 024 (km 001-010)
Číslo stromu: 1897
Specifikace dřeviny: Tilia cordata (lípa malolistá)
Obvod kmene ve výšce 130 cm nad zemí: 241 cm
Výška stromu: 21.0 m
Umístění stromu: viz. mapová příloha

Zdůvodnění žádosti:

- výrazně snížená vitalita - začínající ústup
- jedinec doporučený pro detailní hodnocení
- zdravotní stav zhoršený
- Infekce kmene. Silné suché větve v koruně. Tlaková vidlice v kosterním větvení.

Fotodokumentace:



Mapová příloha



ŽÁDOST O POVOLENÍ POKÁCENÍ STROMU

Jako vlastník (nájemce) žádám o povolení pokácení stromu a uvádím následující údaje a přikládám níže uvedené doklady:

Organizace: ŘSD ČR České Budějovice
Zodpovědný pracovník: Tomáš Voráček (tomas.voracek@rsd.cz)
Adresa: Lidická třída 110/49

Plocha: Stromy 024 (km 001-010)
Číslo stromu: 414
Specifikace dřeviny: Tilia cordata (lípa malolistá)
Obvod kmene ve výšce 130 cm nad zemí: 210 cm
Výška stromu: 16.0 m
Umístění stromu: viz. mapová příloha

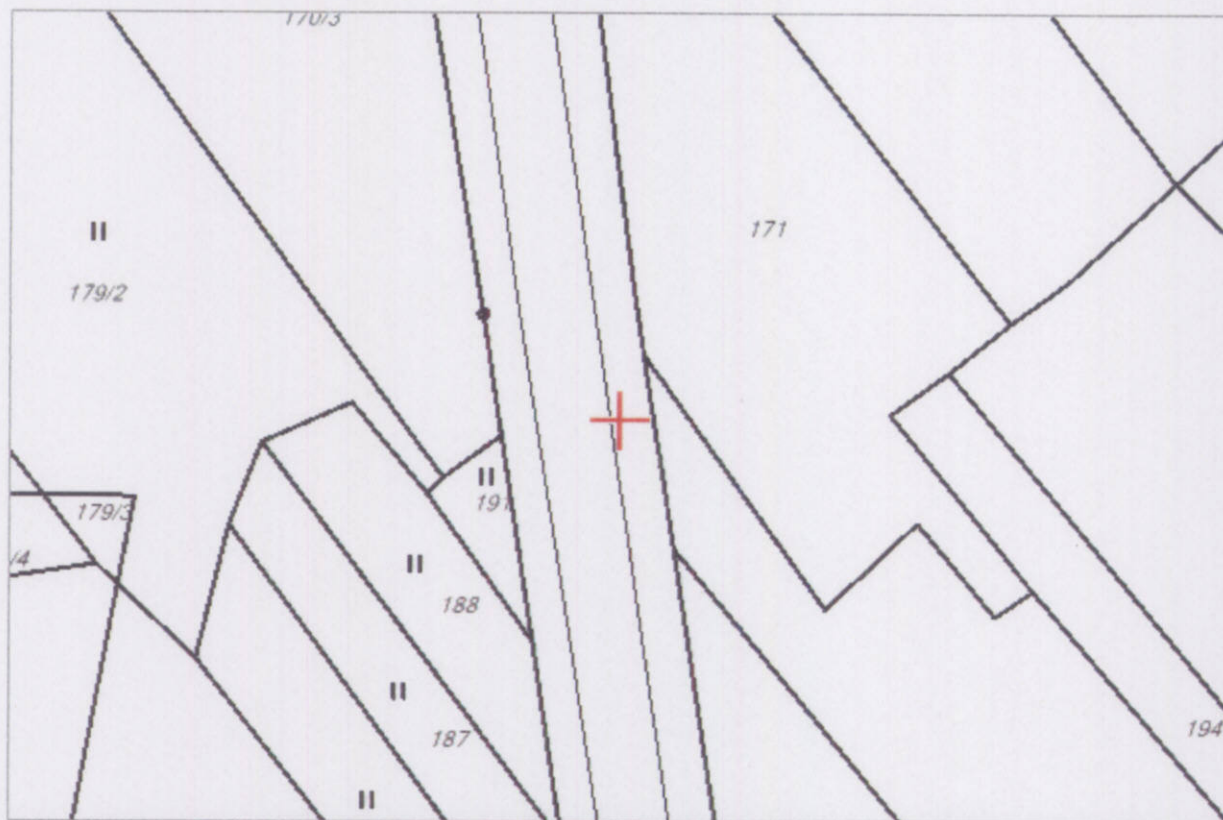
Zdůvodnění žádosti:

- zbytková vitalita - rychlý ústup koruny
- rizikový strom doporučený k odstranění
- zdravotní stav výrazně zhoršený
- Z větší části odumřelý. Infekce kmene.

Fotodokumentace:



Mapová příloha



ŽÁDOST O POVOLENÍ POKÁCENÍ STROMU

Jako vlastník (nájemce) žádám o povolení pokácení stromu a uvádím následující údaje a přikládám níže uvedené doklady:

Organizace: ŘSD ČR České Budějovice
Zodpovědný pracovník: Tomáš Voráček (tomas.voracek@rsd.cz)
Adresa: Lidická třída 110/49

Plocha: Stromy 024 (km 001-010)
Číslo stromu: 415
Specifikace dřeviny: Tilia cordata (lípa malolistá)
Obvod kmene ve výšce 130 cm nad zemí: 254 cm
Výška stromu: 18.0 m
Umístění stromu: viz. mapová příloha

Zdůvodnění žádosti:

- zbytková vitalita - rychlý ústup koruny
- rizikový strom doporučený k odstranění
- zdravotní stav výrazně zhoršený
- Z větší části odumřelý. Infekce báze kmene. Infekce kmene. Infekce větví. Silné suché větve v koruně. Podezření na infekci kořenů.

Fotodokumentace:



Mapová příloha

