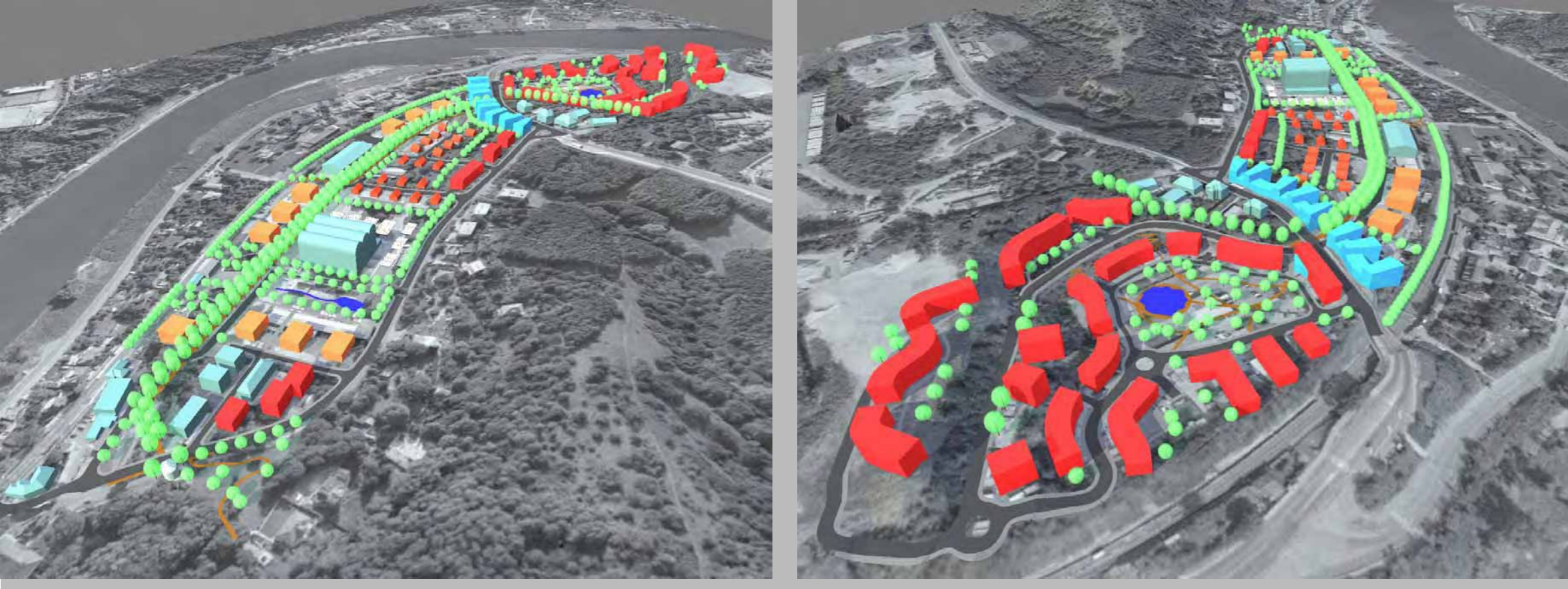
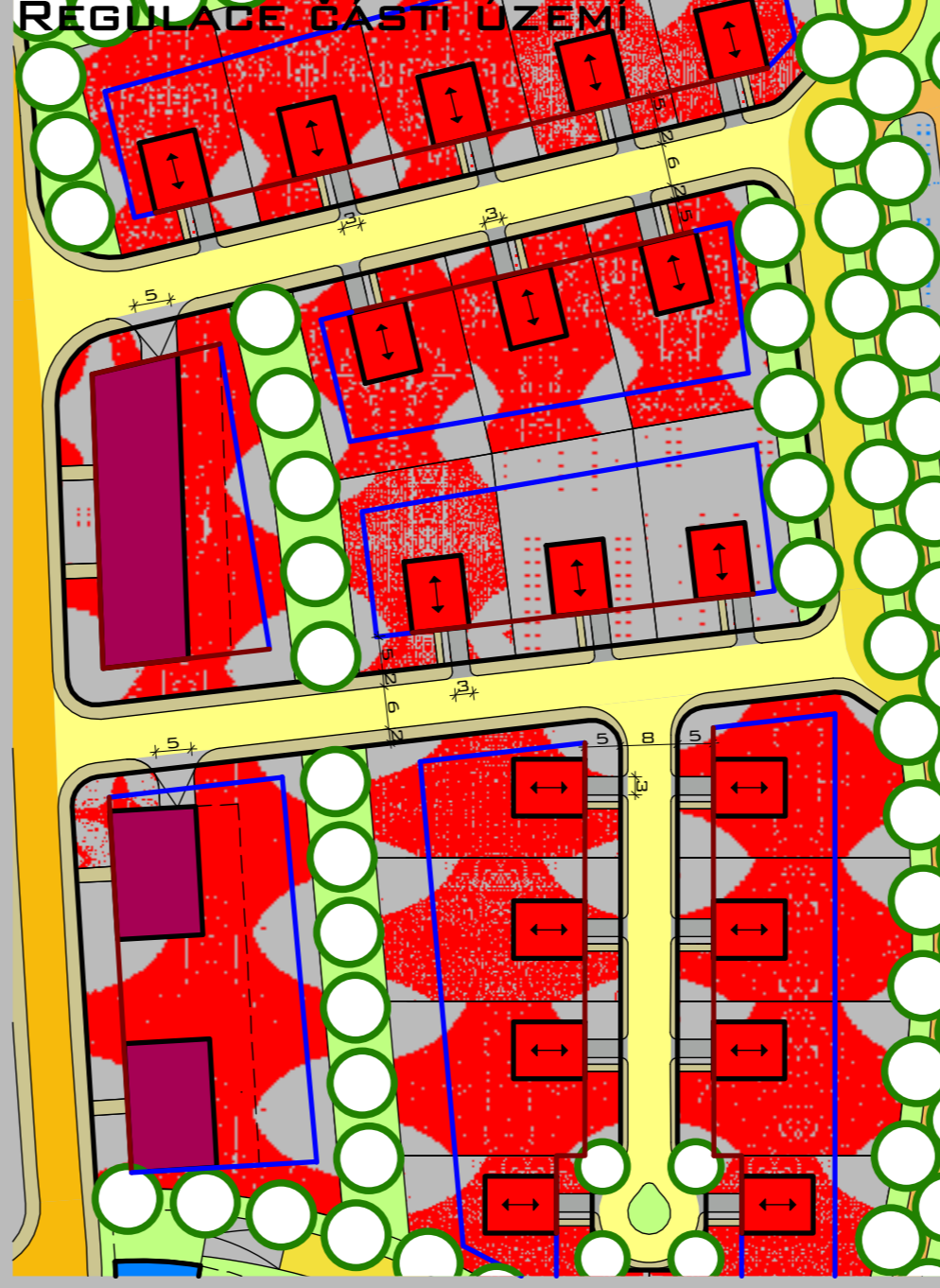
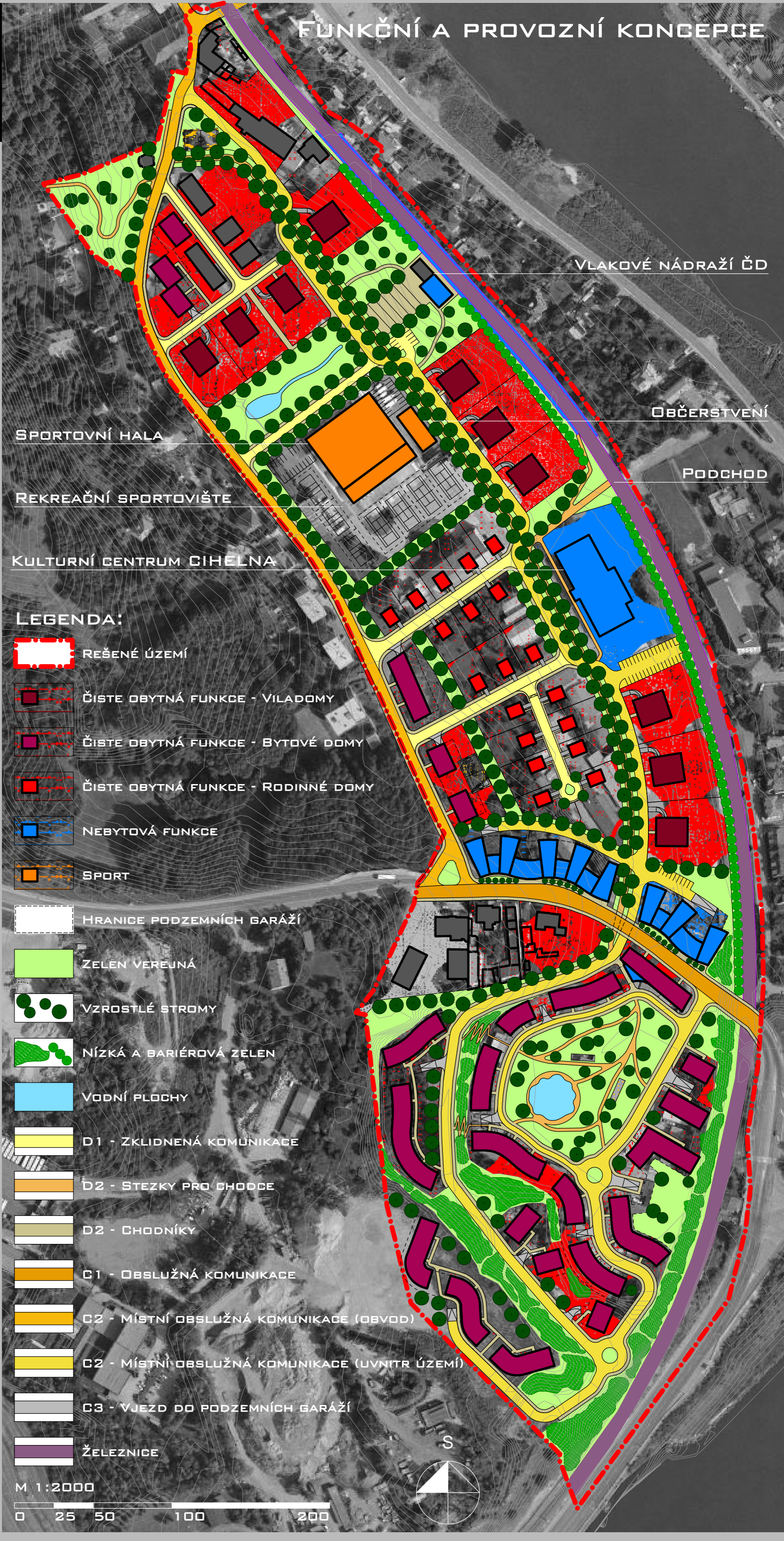


K 127 URA - URBANISTICKÝ ATELIÉR - PRAHA SEDLEC

ATELIÉR: ING.ARCH. DVORÁKOVÁ; DOC.ING.ARCH. KAPLAN, ING.ARCH. VALOUCH
 VYPRACOVAL: DAVID URBÁNEK; NA 1 - 7
 POD VEDENÍM: ING.ARCH. KLEMENTA VALOUCHA



LOKALITA SEDLEC SE NACHÁZÍ NA LEVÉM BREHU VLTAVY V SEVERNÍM OKRAJI PRAHY. ÚZEMÍ JE SEVERNĚ NA JEDNÉ STRANĚ ŽELEZNIČNÍ PRAHA-ROZTOKY A NA STRANĚ DRUHÉ ZVEDAJÍCÍM SE MASIVEM SEDLEČSKÝCH SKAL. VELMÍ ČLENITÉ ÚZEMÍ JE ROZDELENÉ RUŠNĚNÝMI KOMUNIKACÍ KAMÝČKA SMER SUCHDOL NA JIŽNÍ PŘIBLIŽNĚ 1/3 A SEVERNÍ 2/3 ROZLOHY.

V SOUČASNOSTI JE DOA 80% PLOCHY ÚZEMÍ VYUŽÍVÁNO PRŮMYŠLEVOU (MRAŽIRNY, SKLADY A DROBNÁ VÝROBA). V NOVÉM ÚZEMNÍM PLÁNU JE TOTO ÚZEMÍ JIŽ DEFINOVÁNO JAKO PLOCHY PRO BYDLENÍ.

PRI NÁVRHU NOVÉ ZÁSTAVBY BYLO ZÁMEREM PONECHAT MAXIMUM SOUČASNÝCH STAVEB, JEJICH KONVERZE PRO NOVÉ FUNKCE A ZAČLENENÍ DO NOVÉ ZÁSTAVBY.

JIŽNÍ TŘETINA SE NACHÁZÍ NA TERASÁCH VZNIKLYCH TEŽBOU MATERIÁLU PRO MÍSTNÍ CIHELNU V TĚSNÉ BLÍZKOSTI PODBABSÝCH SKAL. Z TĚTO ČÁSTI SE NASKÝTAJÍ VÝHLÉDY NA PROTEJŠÍ BOHNICKÝ MASIV. ZÁSTAVBA BYTOVÝMI DOMY JE VILKVENA DLE TVARU TERAS A VYTVARÍ TAK UPROSTRED PARK S VODNÍ PLOCHOU.

SEVERNÍ ČÁST ZAČÍNÁ ADMINISTRATIVNÍ BUDOVOU, ODCLONUJÍCÍ HLUK, VE TVARU ZVLNĚNÉHO HREBENE, KTERÝ TVORÍ BRÁNU DO JIŽNÍ ČÁSTI. OD TĚTO BRÁNY SMEREM NA SEVER VEDE, MEZI STAROU CIHELNOU A HALOU MRAŽIRN, PEŠÍ OSA ÚZEMÍ (LIPOVÁ ALEJ) SMERUJÍCÍ K BAROKNÍ KAPLIČCE. SRODCEM SEVERNÍ ČÁSTI JE ROZŠÍŘENÁ VLAKOVÁ STANICE, K NÍŽ TĚSNĚ PŘILÉHÁ SPORTOVNÍ AREÁL (BÝVALÉ MRAŽIRNY) A CESTOU PODĚL KOLEJÍ NA JIH KULTURNÍ CENTRUM ÚZEMÍ CIHELNA. ZÁPADNÍ OKRAJ TVORÍ BYTOVÉ DOMY NAVAZUJÍCÍ TAK NA SOUČASNOU ZÁSTAVBU, ZA ZELĚNÝM PRUHEM JE PRUH RODINNÝCH DOMŮ A NA ZÁPADNÍM OKRAJI U ŽELEZNIČNICE JSOU VILADOMY HRÁNĚNÉ PRED HLUKEM ZEMNÍM VALEM A BARIÉROVOU ZELĚNÍ.

