

**prague**watch.cz

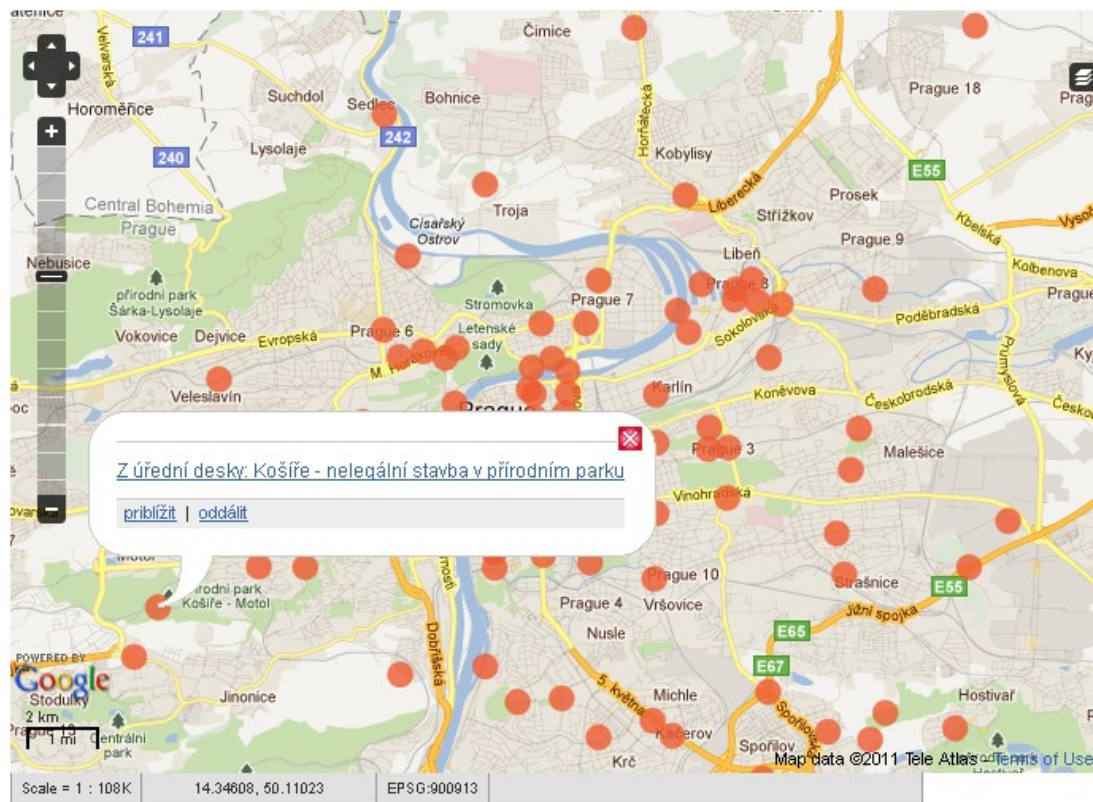
mapa pražských kauz



**Praguewatch.cz je internetovým průvodcem po pražských kauzách, sporných případech městského plánování, ohrožených kulturních prostorech, parcích či třeba zahrádkářských koloniích.**



Projekt o. s. PragueWatch byl podpořen Nadací Open Society Fund Praha. Partnerem je o. s. Ateliér pro životní prostředí.



FILTR KATEGORIE

**VŠECHNY KATEGORIE**

- PRAHA MOBILNÍ
- PRAHA KULTURNÍ
- PRAHA SOCIÁLNÍ
- PRAHA EKOLOGICKÁ
- PRAHA OBČANSKÁ
- PRAHA POLITICKÁ A ADMINISTRATIVNÍ
- PRAŽSKÉ ÚŘEDNÍ AKTUALITY

From: Feb 2010 To: Oct 2011 Spustit



## Mikulandská/ Národní: Předražená parcela a demolice památky



třeba věnovat pozornost.

### V historickém kontextu

Historie místa sice sahá až do středověku, většina zdejších domů však vznikla až v 19. století. Jednou z mála výjimek je zmíněný barokní Schönkirchovský palác. Historické domy stály i na místě dnešního parkoviště, vzaly ale za své roku 1966: zasahovaly totiž hluboko do Národní třídy a musely ustoupit dopravě.

O prodeji vzniklé parcely začalo město uvažovat na počátku tisíciletí. Zprvu vše vypadalo nadějně. Pro budoucí výstavbu totiž vznikly jasné podmínky: v roce 2002 vydal památkový ústav – na žádost Útvaru rozvoje hl. m. Prahy – odborné vyjádření, ve kterém praví, že novostavba nesmí přesáhnout stávající parcelu a uliční čáru, že nebude mít žádný nárožní akcent a že výškově naváže na štít paláce Dunaj. O dva roky později vydává památkový odbor magistrátu stanovisko i k rekonstrukci Schönkirchovského paláce: palác nesměl být nastavován ani přistavován, dvůr měl zůstat nezastřešen a zachována měla zůstat i výška střechy. Podmínky tedy město stanovilo. Pro jejich dodržení už ale nepodniklo zhora nic.

### „Velké“ plány

Bitvu o lukrativní pozemek nakonec vyhrála společnost Ditrich a k projektu jako investora přizvala firmu Accor, provozující síť luxusních hotelů Sofitel. V roce 2006 společně vyhlašují mezinárodní architektonickou soutěž.

To neupravené místo na rohu Národní a Mikulandské zná každý Pražan. V nekonečné osmičce se tu prohánějí namalované tanky a pod nimi se rozkládá předražené parkoviště. Neútluná proluka je ale ve skutečnosti nejdražší pražskou parcelou: v roce 2005 za ní město dostalo 180 milionů korun, tedy 243 tis. korun za metr čtvereční. Za stejnou částku pak investor dokoupil i vedle stojící palác. Už výška investice naznačuje, že plánovanému projektu je

### POLOHA

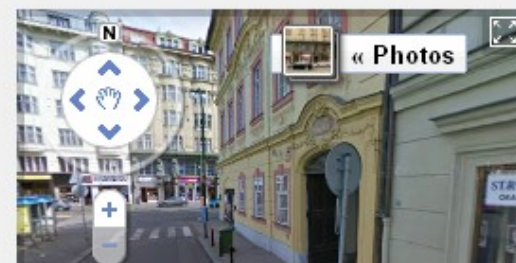
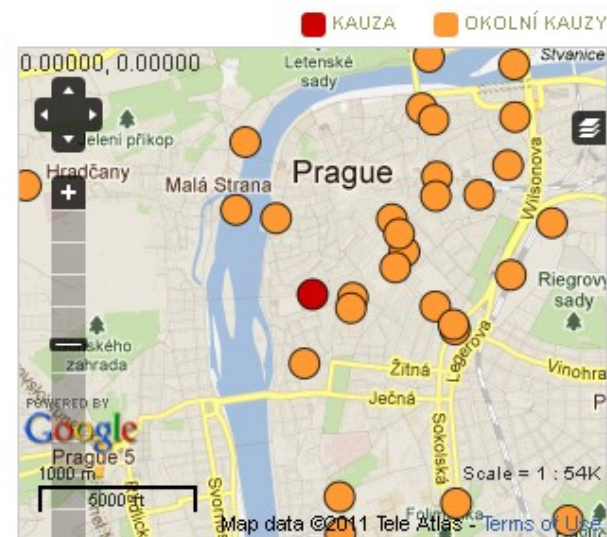
roh ulice Mikulandská a Národní třídy

### DATUM VLOŽENÍ

2011-10-14

### KATEGORIE

[PRAŽSKÁ PAMÁTKOVÁ REALITA](#) [PRAHA POLITICKÁ A ADMINISTRATIVNÍ](#)



# Praha magická a prosperující?

ŠTASTNÉ NOVÉ ROKY 2011-2014  
PŘEJE PRAŽSKÁ KOALICE



**ODS**   
S podporou Developerů 

## DEMOLICE POVOLENA

**NIKDY NENÍ TAK ŠPATNĚ, ABY NEMOHLA BÝT BESSER!**

ČERVENĚ VYBARVENÉ BUDOVY NEJSOU KULTURNÍMI PAMÁTKAMI  
A MOHOU TAK BÝT PODLE MINISTRA KULTURY ZBOŘENY STEJNĚ,  
JAKO DŮM NA ROHU OPLETALOVY ULICE



Maxim Velčovský,  
Milan Mikuláščík

# Demokratizace GIS (geografických informačních systémů)

Tematické mapy Prahy

Identifikační mapa...  
 Cenová mapa  
 Územní plán - Plán využití ploch...  
 Letecké snímky

Nastavení mapy  
 Rok cen. mapy: 2011  
 Letecké snímky  
 Územní plán hl. m. Prahy - Plán využití ploch...

Vyhledávání  
 Parcela: Adresa: Kat. úz.: Báchovice Č.parc.: Vyhledat

**Praha zelená**  
 Mapa parků a zahrad

Filtrovat dle: katastrální část [—] nero

### Mapové aplikace

Dašší

Turistická mapa    Platný územní plán    Cenová mapa    Digitální mapa Prahy    Atlas životního prostředí

Atlas Atlas životního prostředí v Praze sdružuje všechny hlavní mapové informace o stavu životního prostředí v hl. m. Praze. Tématicky je rozčleněn do oblastí ovzduší, krajina, voda, hluk a odpady. Mapy jsou pravidelně aktualizovány na základě údajů Magistrátu hl. m. Prahy a spolupracujících subjektů, zejména ČHMÚ.

### Datové sady

Dašší

Digitální mapa Prahy    Ortototopny    3D model - digitální model zástavby a zeleně    Tématická data    Územní plán

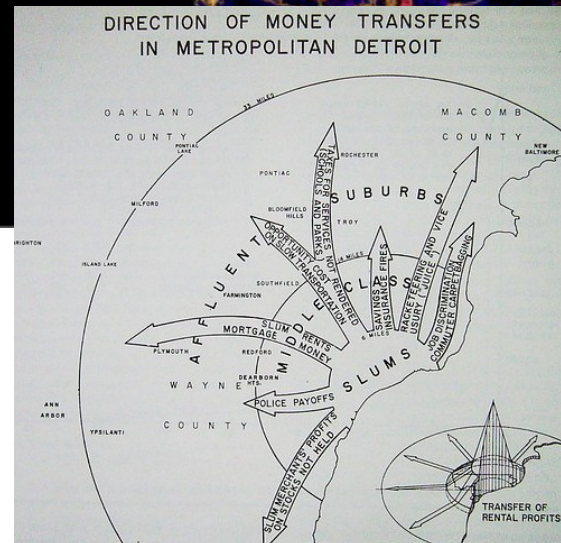
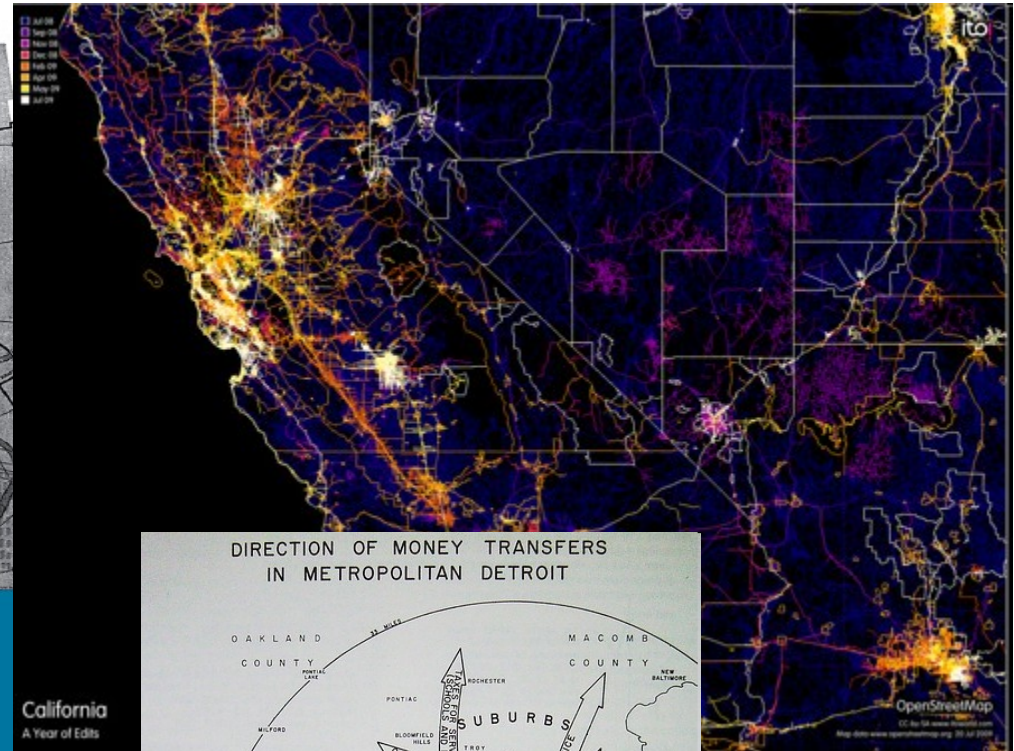
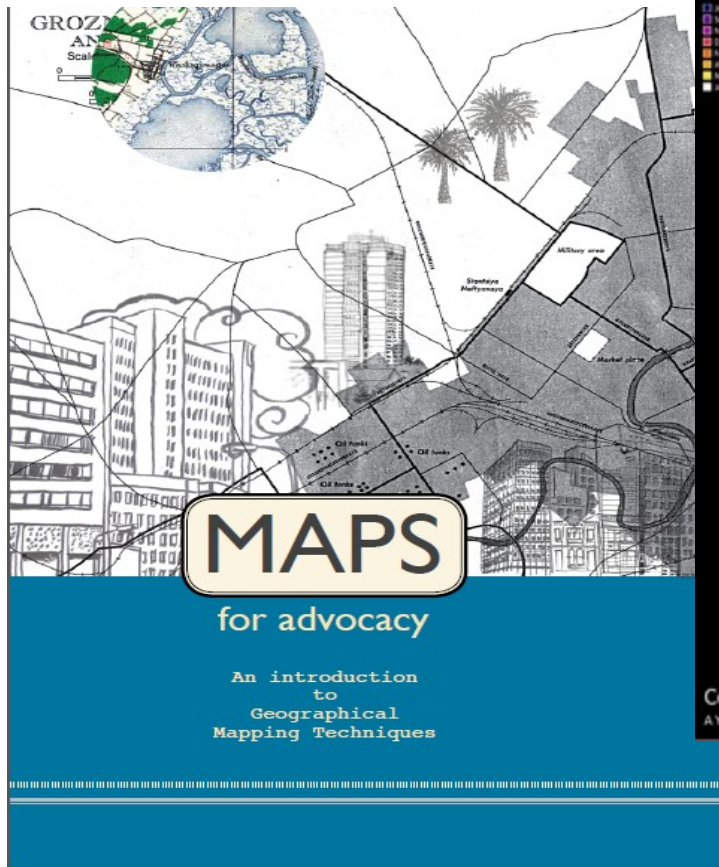
### Zajímavé odkazy

- Geoport
- Mapové aplikace
- Útvar rozvoje hl. m. Prahy
- Koncept nového Územního plánu
- E-shop
- Mapové WWW služby
- INSPIRE

Útvar rozvoje hl. m. Prahy 2010, všechna práva vyhrazena  
[Prohlášení o přístupnosti](#) | [Mapa webu](#) | [Kontakty](#) | [Data ke stažení](#) | [RSS](#) | [Administrator](#) | [Monitoring systémů](#)

Vyšehradská 57, 128 00 Praha 2  
 tel.: +420 236 005 618, fax: +420 220 514 652  
 e-mail: [podatelna@urm.mepnet.cz](mailto:podatelna@urm.mepnet.cz), Powered by PSyO

# Mapový aktivismus a komunitní mapování



[www.tacticaltech.org/](http://www.tacticaltech.org/)  
[mapsforadvocacy,](http://mapsforadvocacy.com)  
[blog.mondediplo.net,](http://blog.mondediplo.net)  
[blueprintmedia.com](http://blueprintmedia.com)

**kritika**

**propojování**

**angažování**

**paměť**

**urbanistické  
vzdělávání**

# Zasáhnout včas - výběr z úředních desek

praguewatch.cz  
mapa pražských kauz



ZASÍLÁNÍ NOVINEK

SEZNAM KAUZ

BLOG

ZAPOJTE SE

AKCE

ODKAZY

O NÁS

Zelená  mapa

 sdílet



## Z úřední desky: Krč - kácení pro potřeby nepřipustné stavby?

Při křižovatce ulic Pod višňovkou a Štúrova se nachází neširoký pruh zeleně, který je podle územního plánu veden jako "zeleň městská a krajinná" a kromě toho je i biokoridorem systému ekologické stability.

Investor Business centrum Zálesí, a.s. (zřejmě patří do skupiny SPI Holdings) usiloval o umístění stavby na těchto pozemcích, což se mu nepodařilo. Přesto nyní usiluje o kácení stromů na těchto pozemcích (parc.č. 2347, 2348 a 2356 v k.ú. Krč).

Bližší informace o žádosti je možné získat na Úřadu městské části Praha 4, oddělení životního prostředí a odpadového hospodářství, referentka Ing. Svárovská, spisová značka SZ P4/097312/11/2.

DISKUSE A DOPLNĚNÍ [\(příspěv do diskuse\)](#)

### Přidat komentář

Jméno:

E-mail:

Komentář:

### POLOHA

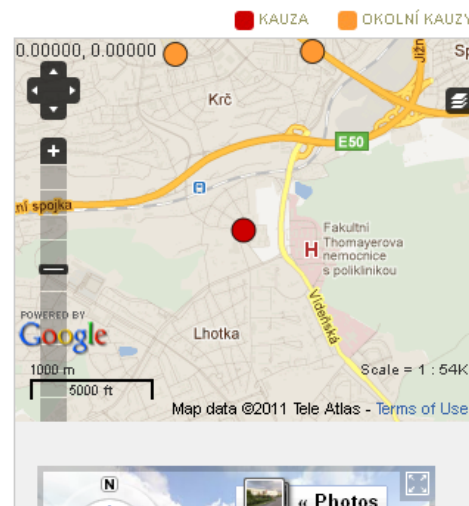
ulice Pod višňovkou, Praha 4 - Krč

### DATUM VLOŽENÍ

2011-10-13

### KATEGORIE

[PRAŽSKÉ ÚŘEDNÍ AKTUALITY](#)





# Bod, linie, plocha

ÚVODNÍ STRÁNKA   KAUZY   **PŘIDAT KAUZU**   ZASÍLÁNÍ NOVINEK   ZAPOJTE SE   AKCE   ODKAZY   O NÁS

## Přidat kauzu

**Název**

**Popis**

**Datum & čas:** Dnes v 7:50 am [Upravit datum](#)


**Kategorie**

<input type="checkbox"/> Praha ekologická	<input type="checkbox"/> Praha politická a administrativní
<input checked="" type="checkbox"/> Praha kulturní	<input type="checkbox"/> Praha sociální
<input type="checkbox"/> Praha mobilní	<input type="checkbox"/> Pražské úřední aktuality
<input type="checkbox"/> Praha občanská	

**Optional Information**

**Jméno**

**Najít polohu**  
Vybrat město



100 m 500 ft  
Scale = 1 : 6771  
Data map ©2011 Tele Atlas - Podmínky použití

DELETE LAST   DELETE SELECTED   CLEAR MAP

adresa Praha      Vyhledejte adresu

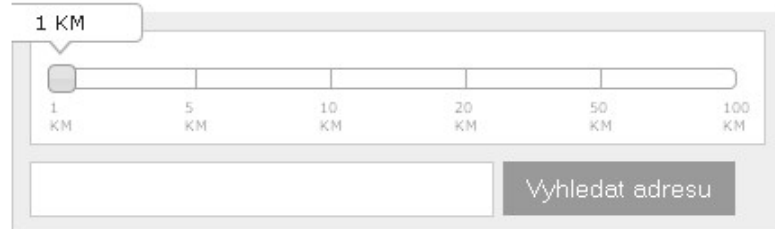
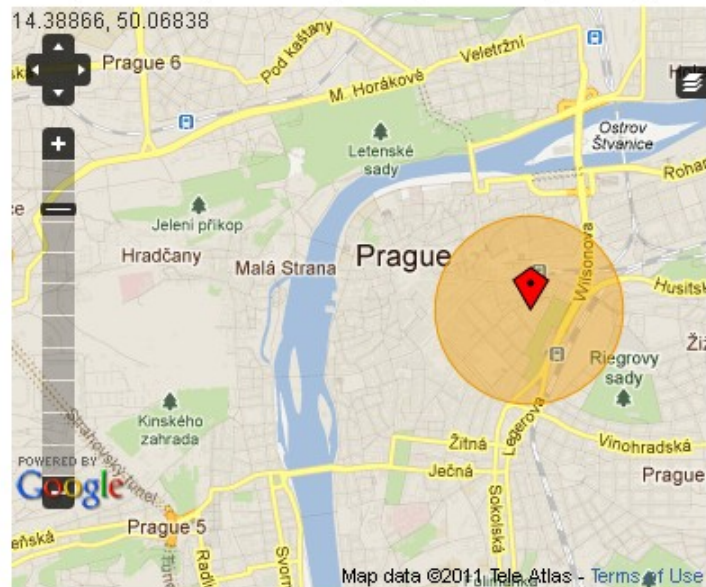
\* Vyhledejte polohu na mapě zadáním zeměpisné šířky a délky (formát: 38.19,-85.61) anebo klikněte na dané místo přímo na mapě.

## Zasílání novinek

### 1) Zasílání novinek z mapy

Zadejte pouze Vaši emailovou adresu, chcete-li dostávat jednou denně zprávy (ve 24:00) o nových kauzách na mapě. Anebo vyberte níže konkrétní oblast, která Vás zajímá. Táhlem pod mapou můžete upřesnit i její velikost.

14.38866, 50.06838



Zasílat upozornění na emailovou adresu:

Uložit

2) Zasílání novinek o dalších akcích občanského sdružení PragueWatch

Nastavit

RSS kanály (zkopírujte adresu)

 <http://praguetwatch.cz/feed/>



- výhody a nevýhody programu ushahidi
- co je kauza
- „neutralita“, prostor pro alternativní názory, ukázat komplexitu
- role „expertů“
- kritéria výběru, ověřování, důvěryhodnost
- kdo mapuje a využívá mapu

## Aktuálně/budoucnost

- propojování internetové mapy a reálných míst
- systematictější mapování developerů
- vznik speciálních vrstev
- Lidová škola urbanismu

# kontakt

- kontakt
- [info@praguewatch.cz](mailto:info@praguewatch.cz)