

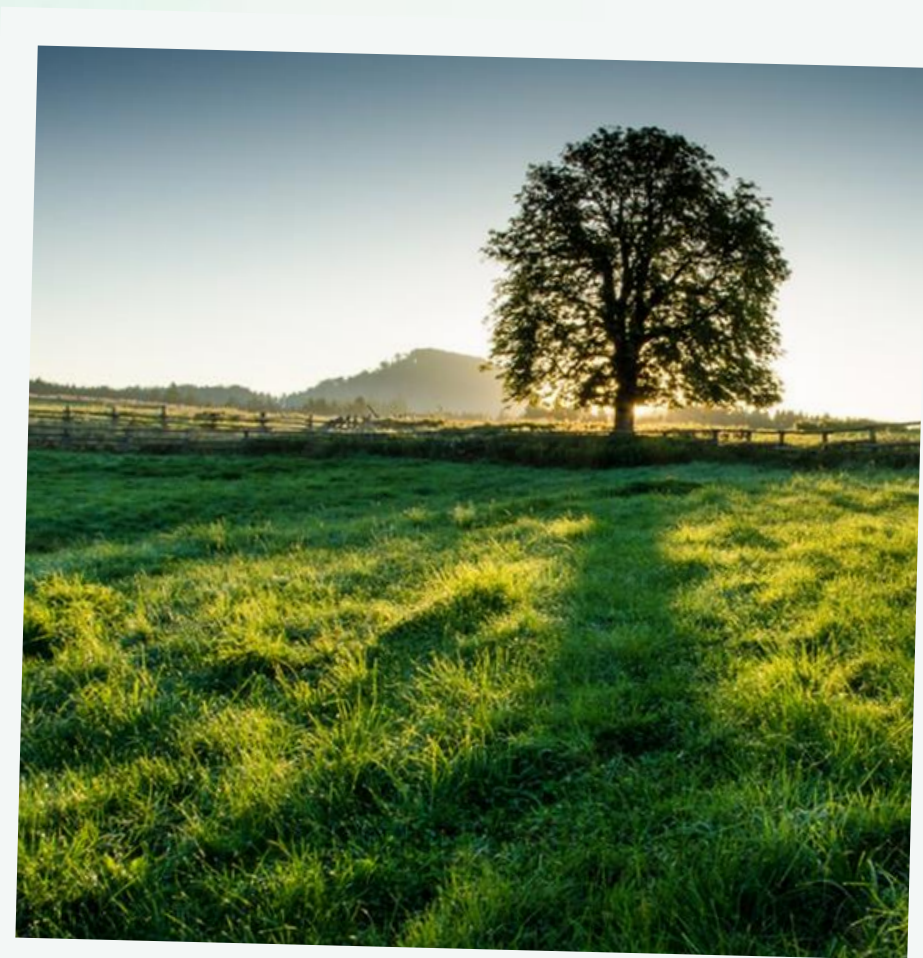
Havířov 26. listopadu 2024

# Stromy ve městě

MARCELA KLEMENSOVÁ



# dřeviny rostoucí mimo les



*dřeviny na lesním pozemku*

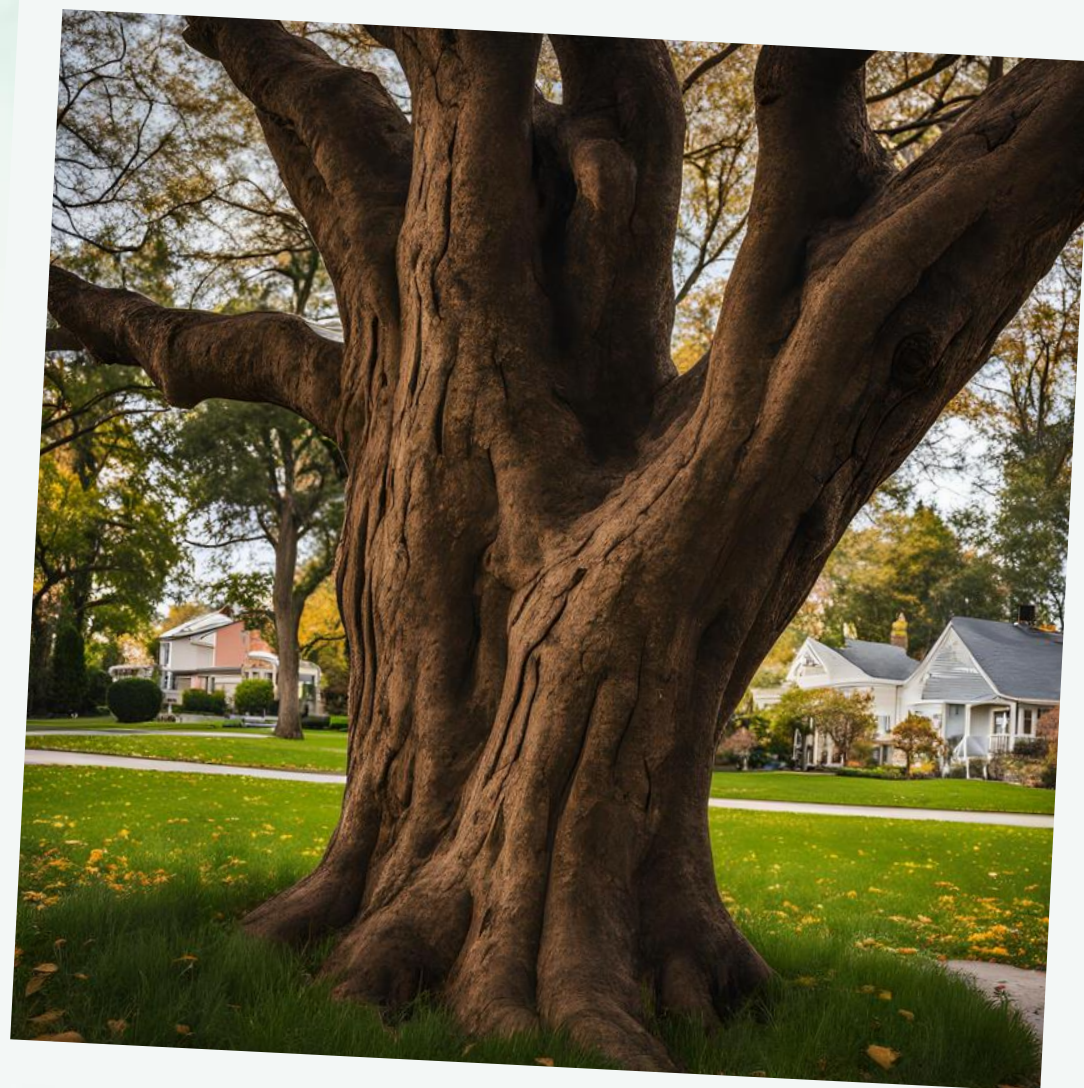
# stromy ve městě



# Co je to strom



**koruna  
a korunový zápoj**



**kmen**



**kořeny  
a kořenový prostor**

# Co je to strom



**majetek**



**spojení s minulostí**



**hrozba**

# Péče o stromy



zálivka

zakládací  
a tvarovací řez

podchodná  
a podjezdná výška

ochrana kmene  
a kořenů



mladý  
stromek



vzrostlý  
strom

zdravotní řez

ochrana  
kořenového  
prostoru (stavba,  
orba)

ochrana biotopu

Bez následné péče: až 62 % stromů neperspektivních  
Kvalitní výsadba i péče: jen 11% stromů neperspektivních



# stromy ve městě

- benefits - přínosy
- ekosystémové služby

Potřebujeme vzrostlé stromy!

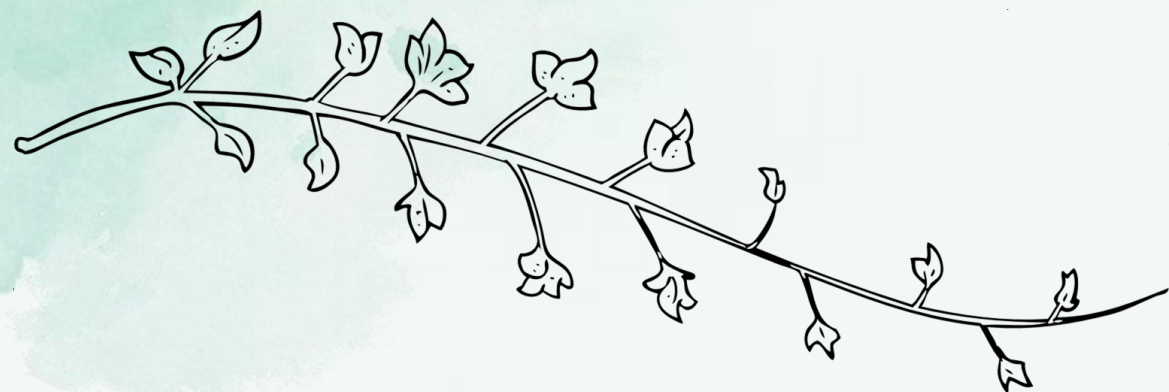


# jaká je cena stromů?

ekosystémová služba

klimatizace

pod stromy je v parném dni o 20-25°C  
chladněji, než na povrchu chodníku,  
silnice či vydlážděného náměstí

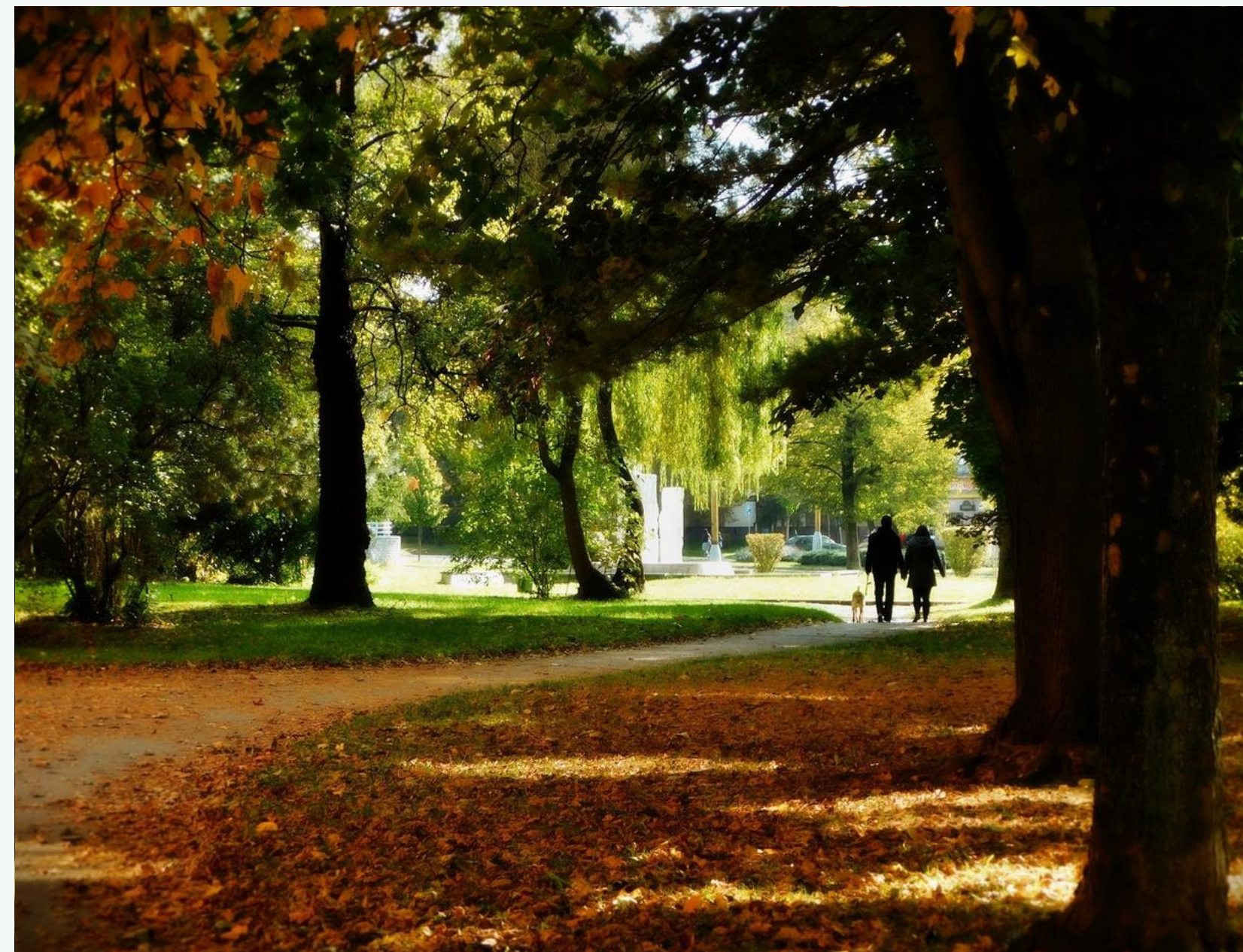


**Centrální park v Havířově**

rozloha: 2, 5 ha

chladicí výkon: 52 500 kWh/den

cena za chlazení: 420 000 Kč/den





# jaká je cena stromů?

buk: výška 20 m, obvod kmene 3,5 m,  
průměr kmene 111 cm, objem dřeva 10 m<sup>3</sup>,

palivové dřevo: 54 000 Kč

živý strom: min. 500 000 Kč



# jaká je cena stromů?

buk: výška 20 m, obvod kmene 3,5 m,  
náhradní výsadba: 40 stromků





# Právní minimum

**Kácení a poškození stromu**  
**Náhradní výsadba**  
**Památné stromy**

zák. 114/1992, o ochraně  
přírody a krajiny



**Účastník řízení, stížnost a  
podnět**

zák. 500/2004, správní řád

**Sousedí**  
zák. 89/2012, občanský zákoník

**Omezení vlastnického práva**

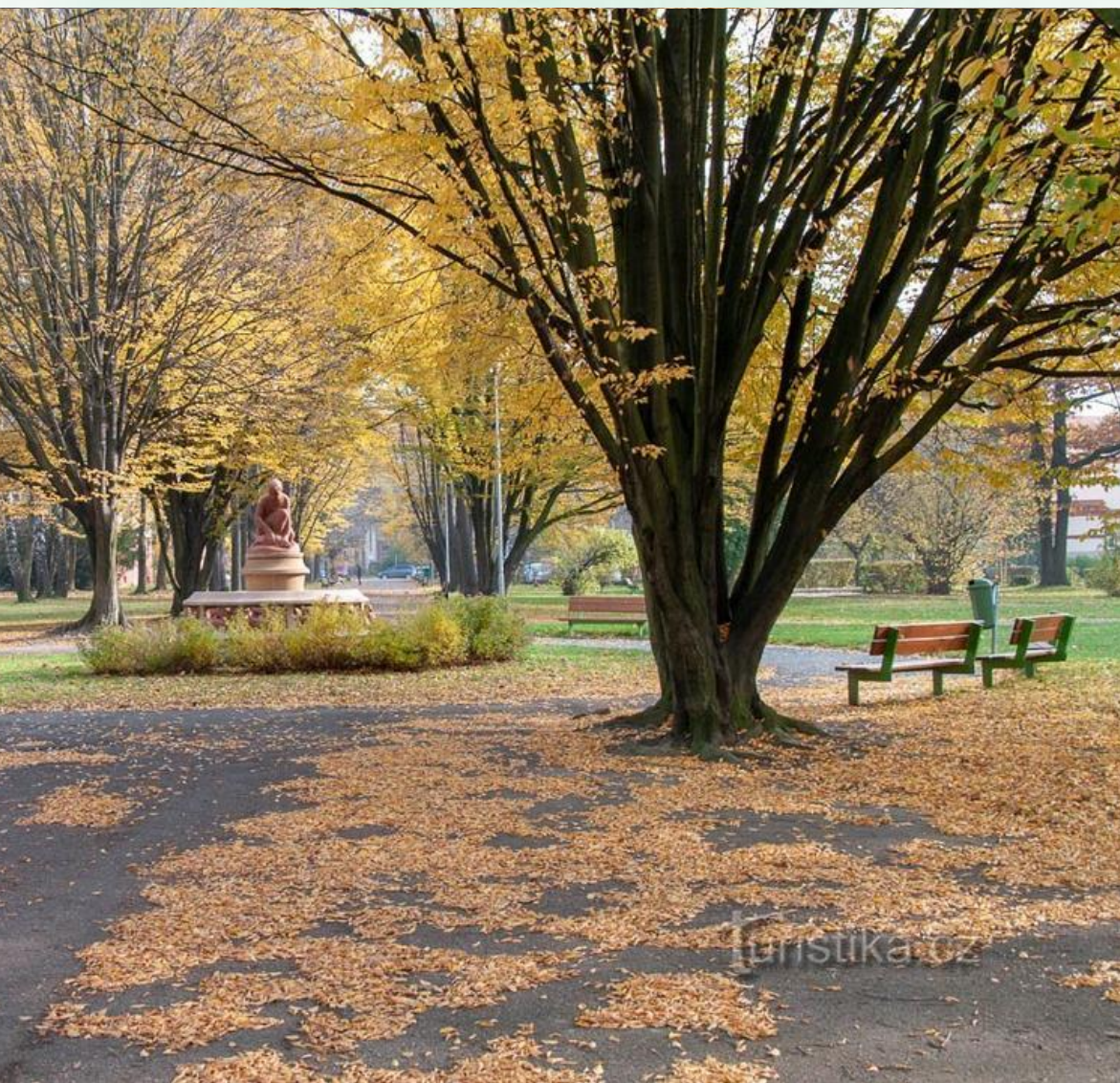
§ 1013 - imise

§ 1016 - plody spadlé  
na sousedův pozemek,  
šetrný ořez

§ 1017 - vzdálenost 3 m od  
hranice pozemku



# Park za Radostí



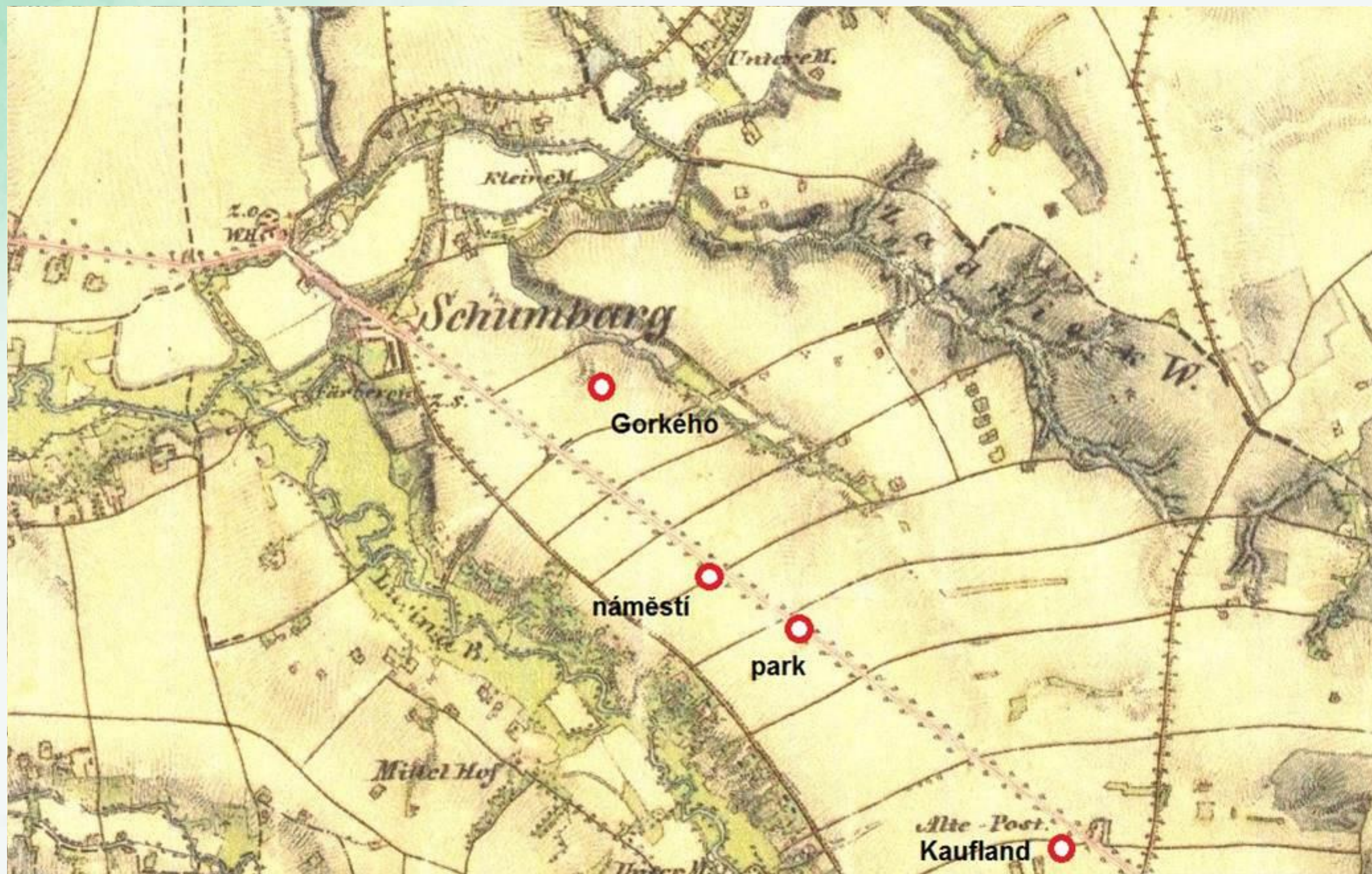
**září 2021** aktualizace dendrologického průzkumu z roku 2020

**říjen 2021** povolení kácení 66 stromů, NV 32 stromů a 50 keřů

**březen 2024** - začalo kácení stromů

*Ke kácení byly navrženy dřeviny se sníženou sadovnickou hodnotou, a sníženou provozní bezpečností,. V nosné centrální aleji se tak kácení týká všech posuzovaných javorů jasanolistých, všech kulovitých javorů mléčů, všech okrasných hlohů, 1 ks lípy, 1 ks javoru mléče a několika pyramidálních habrů. Ostatní dřeviny v centrální nosné aleji budou zachovány.*

# Alej podél Hlavní třídy



# Alej podél Hlavní třídy



ul. Sukova a centrum 60. léta



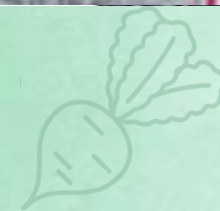
# Alej podél Hlavní třídy



# Alej podél Hlavní třídy



2010





# Alej podél Hlavní třídy



# Anketa Alej roku

[www.alejroku.cz](http://www.alejroku.cz)



Zahájení hlasovací fáze středa 06. 11. 2024

Ukončení hlasovací fáze středa 29. 01. 2025

Vyhlášení výsledků ankety středa 05. 02. 2025

# Děkuji za milé setkání

Marcela

Klemensová

SENIOR EXPERT

OCHRANA PŘÍRODY A KRAJINY

ARNIKA - CENTRUM PRO PODPORU OBČANŮ

[marcela.klemensova@arnika.org](mailto:marcela.klemensova@arnika.org)

777 104 230

[arnika.org/stromy](http://arnika.org/stromy)

