



Boj za zdravé řeky v Česku: Finanční nástroje ochrany životního prostředí a správa řek

Dotační financování

Ing. David Veselý



KOALICE
pro řeky





Jak to všechno začalo?

Rok 1998 - 2000 Program Phare



Projekty z programu PHARE

(Pologne-Hongrie Actions pour la Reconversion Economique)

Zvláštní program ES pro pomoc nově se transformujícím zemím bývalého sovětského bloku.

Proces předvstupní pomoci v ČR vycházel z následujících základních programových dokumentů:

- Přístupové partnerství (Evropská komise pro období 1998-1999)
- Národní program přípravy ČR na členství v EU

Posílení hospodářské a sociální soudržnosti, investiční podpora v hospodářsky a sociálně postižených regionech a příprava na účast ve Fondu koheze; intenzivní příprava na využívání pomoci ze **strukturálních fondů**



PEC No.85.320031, EU OSS No.98-5154.00
Restoration of Fish Habitat and Hydrological
Conditions of the Lower Morava/Dyje Rivers



Final Report Volume II.
Czech Hydrology and Fisheries Restoration

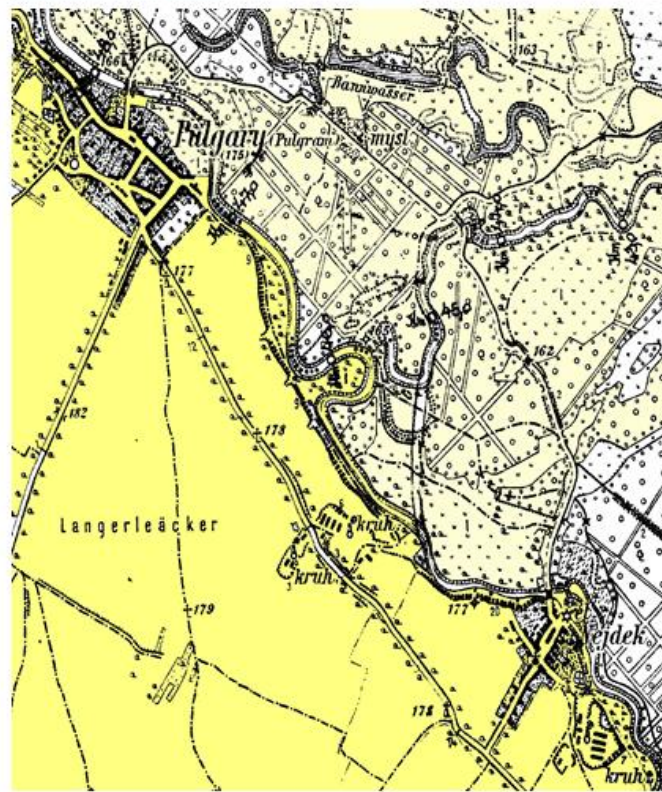
Povodí Moravy, a.s.
and
Institute of Vertebrate Biology

Brno 1999

POVODÍ
MORAVY Povodí Moravy, a.s.
Brno



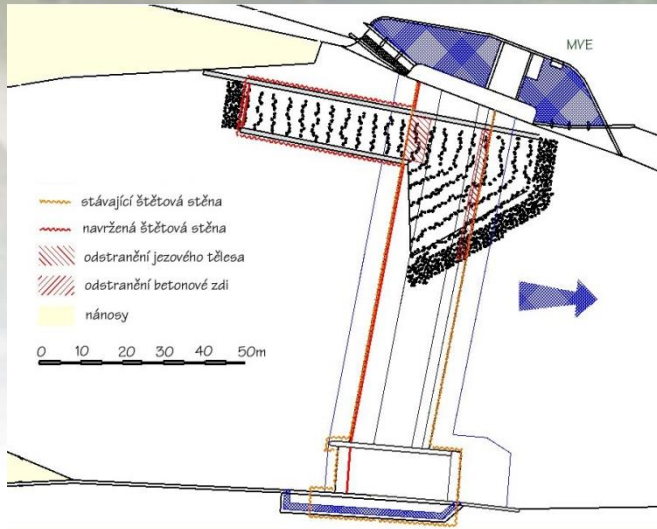
PEC No.85.320031, EU OSS No.98-5154.00
Restoration of Fish Habitat and Hydrological
Conditions of the Lower Morava/Dyje Rivers



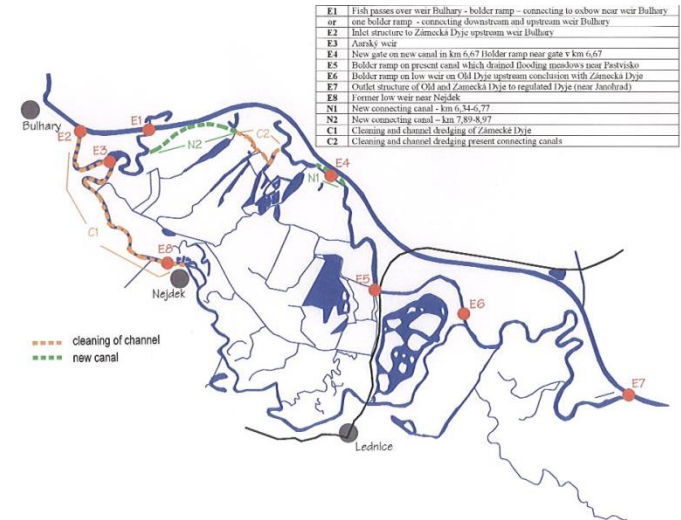
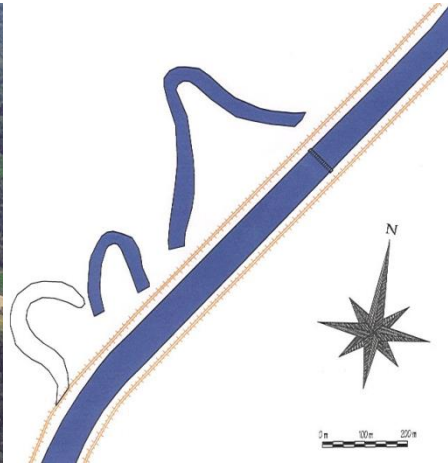
Historical View of River Morava/Dyje Development
Changes of Pattern and Flood Plain during Last Hundred Years

Brno 1999





- Moderní přístup k zajištění migrace ryb
- Vyhodnocení a kategorizace říčních ramen a využití odstavených ramen při revitalizaci říčních systémů
- Dělení průtoku v komplikovaných systémech říčních ramen a obnova jejich struktury



Co jsme se naučili:

- Nebát se vest projekty v cizím jazyce
- Spolupracovat se zahraničními specialisty
- Uvažovat komplexně i říčních systémech

- Pracovat s širokou škálou dostupných podkladu
- Přemýšlet o říčních systémech nehladě na státní hranice
- Pracovat s přirozeným průtokovým režimem řeky
- Chápat souvislosti řeky a její nivy

Projekt o „změně myšlení“







Celoevropská spolupráce Interreg Danube Transnational Programme (DTP)



Danube Floodplain

Snížení povodňového rizika prostřednictvím renaturace záplavových oblastí podél řeky Dunaje a jeho přítoků

O projektu Niva Dunaje

Cílem projektu Niva Dunaje je snížení povodňového rizika prostřednictvím renaturace záplavových oblastí podél řeky Dunaje a jeho přítoků. Projekt sdružuje odborníky z 10 zemí a 22 organizací. Hlavními cílovými skupinami projektu jsou ministerstva, orgány správy povodí, odborníci a zainteresované strany.

Délka trvání projektu: 06.2018 - 11.2020

Projekt je spolufinancován Evropskou unií (ERDF, fondy IPA).

Hlavní cíl

Zlepšení mezinárodního vodního hospodářství a prevence před povodněmi při maximalizaci přínosů pro zachování biologické rozmanitosti.

Očekávaný přínos

Zlepšení znalostí o vodním hospodářství, které spojuje přínosy pro ekosystémy, společnost, ekonomiku a ochranu před povodněmi v celém povodí Dunaje.

Výstupy

- *Příručka o renaturaci a ochraně říčních niv v povodí Dunaje*, zaměřená především pro vodohospodářské pracovníky.
- *Strategické pokyny pro řízení udržitelných říčních niv Dunaje*, obsahující klíčový manuál pro širší veřejnost.
- *Plán povodí Dunaje* obsahující kroky k realizaci projektů v oblasti říčních niv.

Dunaj

- je druhou nejdelší řekou Evropy (2850 km), protékající 19 zeměmi a ovlivňující život 81 milionu obyvatel
- jeho povodí pokrývá 801 500 km²
- od konce 19. století zaniklo 80 % Dunajských mokřadů a niv
- ztrátou říčních niv došlo také ke ztrátě samočisticí schopnosti

Povodí Dunaje

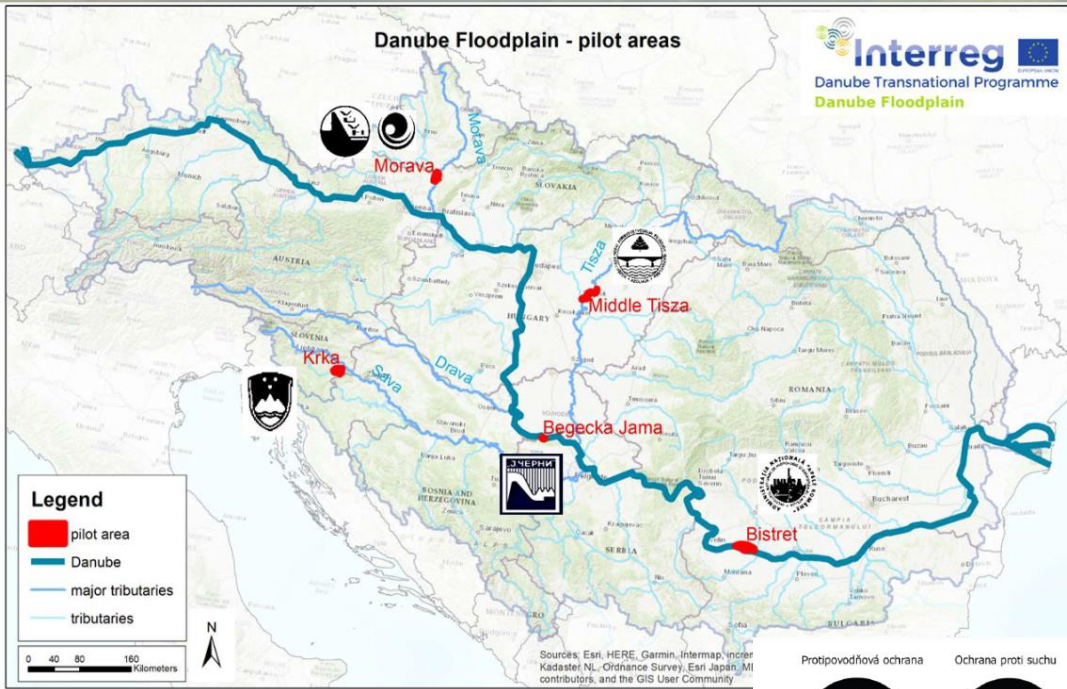
- je habitatem 5 000 živočišných a 2 000 rostlinných druhů
- je zdrojem pitné vody pro 20 milionů obyvatel
- poskytuje celou řadu ekosystémových služeb, jako je udržování biodiverzity, čistotu vody, ochranu před povodněmi, rybolovu a cestovní ruch
- je důležitá dopravní trasa
- hraje rozhodující roli v oblasti rekreace a cestovního ruchu, poskytuje významné přínosy regionální ekonomice
- využívání půdy v povodí je velmi různorodé, zahrnuje například rozdílné zemědělské plochy, lesnictví, těžbu, přírodní oblasti, sídla a průmyslové zóny.



- Program je otevřen pro všechny státy v povodí řeky Dunaj
 - Účastnit se tedy mohou státy z EU i mimo něj
 - V případě Danube Floodplain se jedná o Srbsko
 - těžištěm je sice niva bezprostředně vázaná na tok Dunaje
 - plnohodnotnou větev ale představuje řešení niv hlavních dunajských přítoku
 - Česká Republika je zastoupena pilotní oblastí nivy na hraničním úseku řeky Moravy
 - ICPDR je velmi nakloněno účasti všech států v povodí Dunaje
-
- Nivy přítoku jsou vyhodnoceny a kategorizovány dle stejných metodik a postupu jako nivy Dunaje
 - a je jim přisouzena stejná důležitost

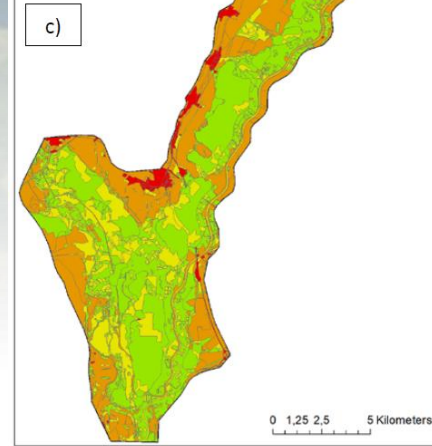


Danube Floodplain - pilot areas



Current situation of potential provisioning & regulating ESS

- 1 missing to very low
- 2 low
- 3 medium
- 4 high
- 5 very high



Morava	AREA [ha]	PEAK REDUCTION ΔQ		FLOOD WAVE TRANSLATION Δt		WATER LEVEL Δh	
		Rel. value	Final Mark	Rel. value%	Final Mark	Rel. value%	Final Mark
		ΔQ / Q [%]		Δt / t [%]		Δh / h [%]	
SK_MR_AFP_01	860,941	-0.42	1	-3.92	3	-26.28%	5
SK_MR_PFP_01	1483,79	-0.94	1	-5.63	5	-39.93	5
SK_MR_PFP_02	289,942	> -1	1	-1.25	3	-65.36	5
SK_MR_PFP_03	270,412	> -1	1	-0.63	1	-46.11	5
SK_MR_PFP_04	411,883	> -1	1	-0.63	1	-52.12	5
SK_MR_PFP_05	744,738	-3.52	5	-10.69	5	-29.95	5

Protipodvodňová ochrana	Ochrana proti suchu	Retence živin	Klimatická funkce	Redukce hluku	Kvalita vzduchu	Dotace podzemních vod
Retence a stabilizace uhlíku	Redukce eroze	Podpora biodiverzity	Sportovní rybolov	Těžba šterku	Produkce polních plodin	Produkce dřeva
Produkce ovoce	Produkce medu	Zdroj pitné vody	Produkce masa	Rekreace	Poznávání a učení	Estetika





Přeshraniční spolupráce Interreg AT - CZ



Program spolupráce Interreg V-A Rakousko-Česká republika

- Je součástí evropské politiky soudržnosti
- klade si za cíl podporovat udržitelnou přeshraniční spolupráci a napomáhat ke zlepšení ekonomické, sociální a územní integrace.
- Evropský fond pro regionální rozvoj poskytl prostředky ve výši 98 mil. €.
- Výše dotace EU může činit max. 85 % z celkových způsobilých výdajů projektu.
- Obdobné programy ustaveny pro všechny sousedské země
- Hraniční řeka Dyje





Boj za zdravé řeky v Česku. Dotacek Ministerstva životního prostředí. Ing. David Urbaný









POVODÍ
MORAVY

Boj za zdravé řeky v Česku: Dotační financování | Ing. David Veselý







Operační program Životní prostředí



EVROPSKÁ UNIE
Evropské strukturální a investiční fondy
Operační program Životní prostředí

Prioritní osa 1

Zlepšování kvality vody a snižování rizika povodní

Finanční prostředky jsou poskytovány na snížení znečištění povrchových a podzemních vod, na zlepšení jakosti a dodávek pitné vody pro obyvatelstvo, na zajištění povodňové ochrany a na snížení rizika povodní.

- zprůtočnění nebo zvýšení průtoku koryt vodních toků a přilehlých niv, zlepšení přirozených rozlivů (např. zvýšení kapacity koryta složeným profilem, vytváření povodňových koryt a tůní, vložení meandrující kynety, zvýšení členitosti koryt
- analýza odtokových poměrů včetně návrhů protipovodňových opatření



EVROPSKÁ UNIE
Evropské strukturální a investiční fondy
Operační program Životní prostředí

Prioritní osa 4

Ochrana a péče o přírodu a krajinu

Finanční prostředky jsou určeny na zastavení poklesu biodiverzity, ochranu ohrožených rostlin a živočichů, zajištění ekologické stability krajiny a na vznik a zachování přírodních prvků v osídlených oblastech.

- opatření k překonávání migračních bariér, např. výstavba a rekonstrukce rybích přechodů
- vytváření a obnova přírodě blízkých koryt vodních toků včetně navazujících říčních ramen
- obnova a zakládání doprovodných vodních ploch, např. tůní, jezírek, mokřadů, drobných nádrží na srážkovou vodu, které podpoří zadržování vody v sídelním prostředí



EVROPSKÁ UNIE
Evropské strukturální a investiční fondy
Operační program Životní prostředí

Financované aktivity

- Uznatelné náklady (UN) do výše 85 až 100 %
- Projektové dokumentace do výše 6 až 10 % UN
- Studie proveditelnosti
- Vyvolané investice do výše 10% UN
- Výkup pozemků do výše 10% UN (možno navýšit)

- Náklady na podání žádosti, dozory a povinnou publicitu

- Náklady obvyklých opatření , limit 100, respektive 150 %



EVROPSKÁ UNIE
Evropské strukturální a investiční fondy
Operační program Životní prostředí



Morava u Štěpánova – upravený neupravený tok **Spolupráce správce toku a statní ochrany přírody**



EVROPSKÁ UNIE
Evropské strukturální a investiční fondy
Operační program Životní prostředí







VLASTNICTVÍ PARCEL V DOTČENÉM ÚZEMÍ AKCE "REVITALIZACE ŘEKY MORAVY U ŠTĚPÁNOVA"

vlastník

- AOPK ČR
- Lesy ČR
- Povodí Moravy
- Statutární město Olomouc

zájmové území

Vyhotovitel: AOPK ČR, RP Olomoucko

Vypracoval: Mgr. Petr Zifčák

Datum: 04.02.2016 14:00

M 1:10.000 (formát A3)

0 100 200 300 m

k.ú. Štěpánov u Olomouce

k.ú. Horka n. M.











Bečva – obnova štěrkonosného toku **Výkup v plném rozsahu**



EVROPSKÁ UNIE
Evropské strukturální a investiční fondy
Operační program Životní prostředí

Boj za zdravé řeky v Česku: Dotační financování Ing. David Veselý



Boj za zdravé řeky v Česku: Dotace financovány Ing. David Veselý











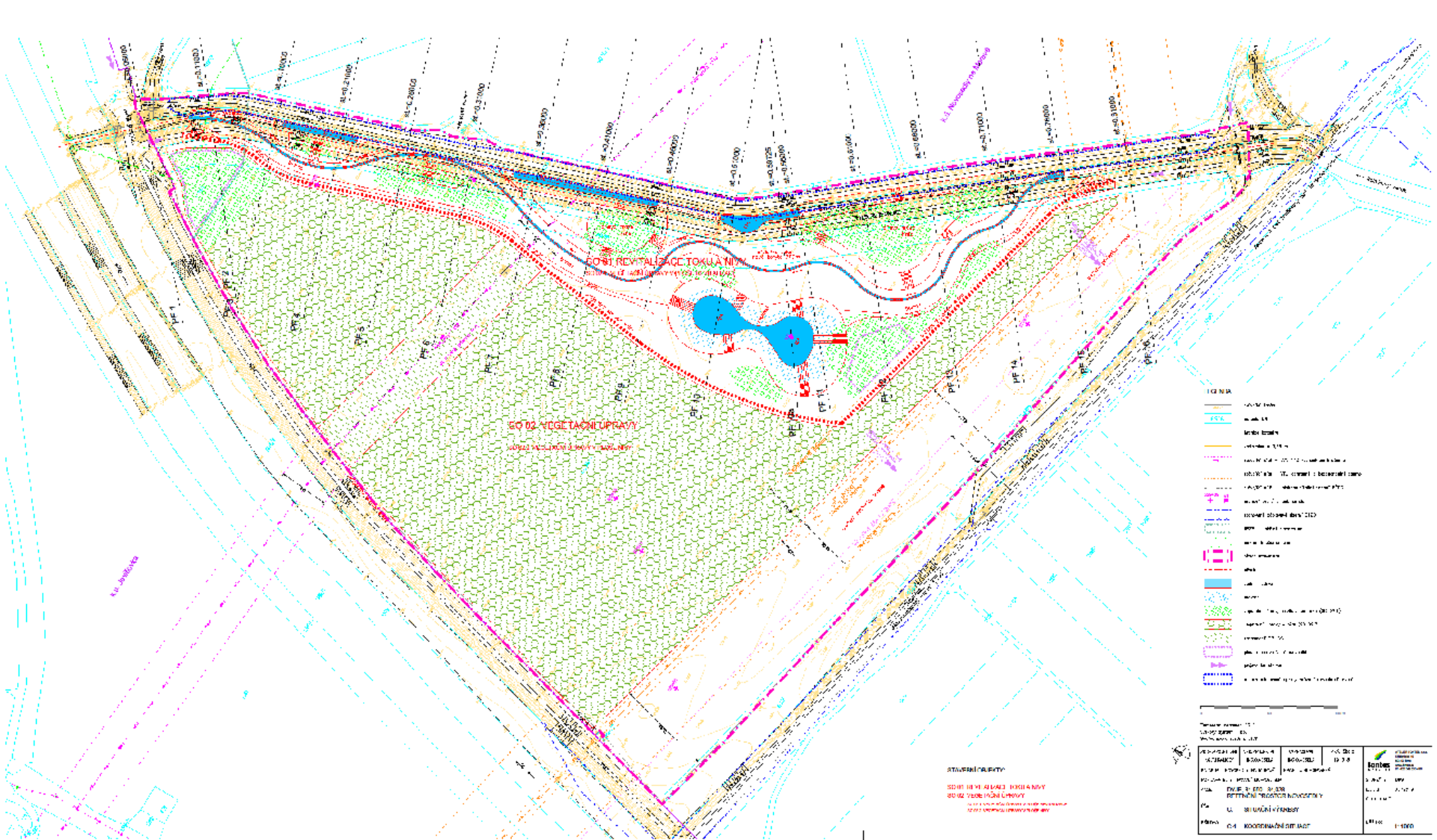
Retenční prostor Novosedly **Spolupráce správce toku a obce**



EVROPSKÁ UNIE
Evropské strukturální a investiční fondy
Operační program Životní prostředí















Když příroda pracuje za nás













Shrnutí:

- Spolupracujme s přírodou
- Budme připravení změnit svoje myšlení
- Učme se na příkladech se zahraničí
- Nebojme se přicházet s novým řešením
- Překážky berme jako výzvu, která nás nutí hledat lepší řešení
- Nic není nemožné



EVROPSKÁ UNIE
Evropské strukturální a investiční fondy
Operační program Životní prostředí



Děkuji za pozornost



**KOALICE
pro řeky**

